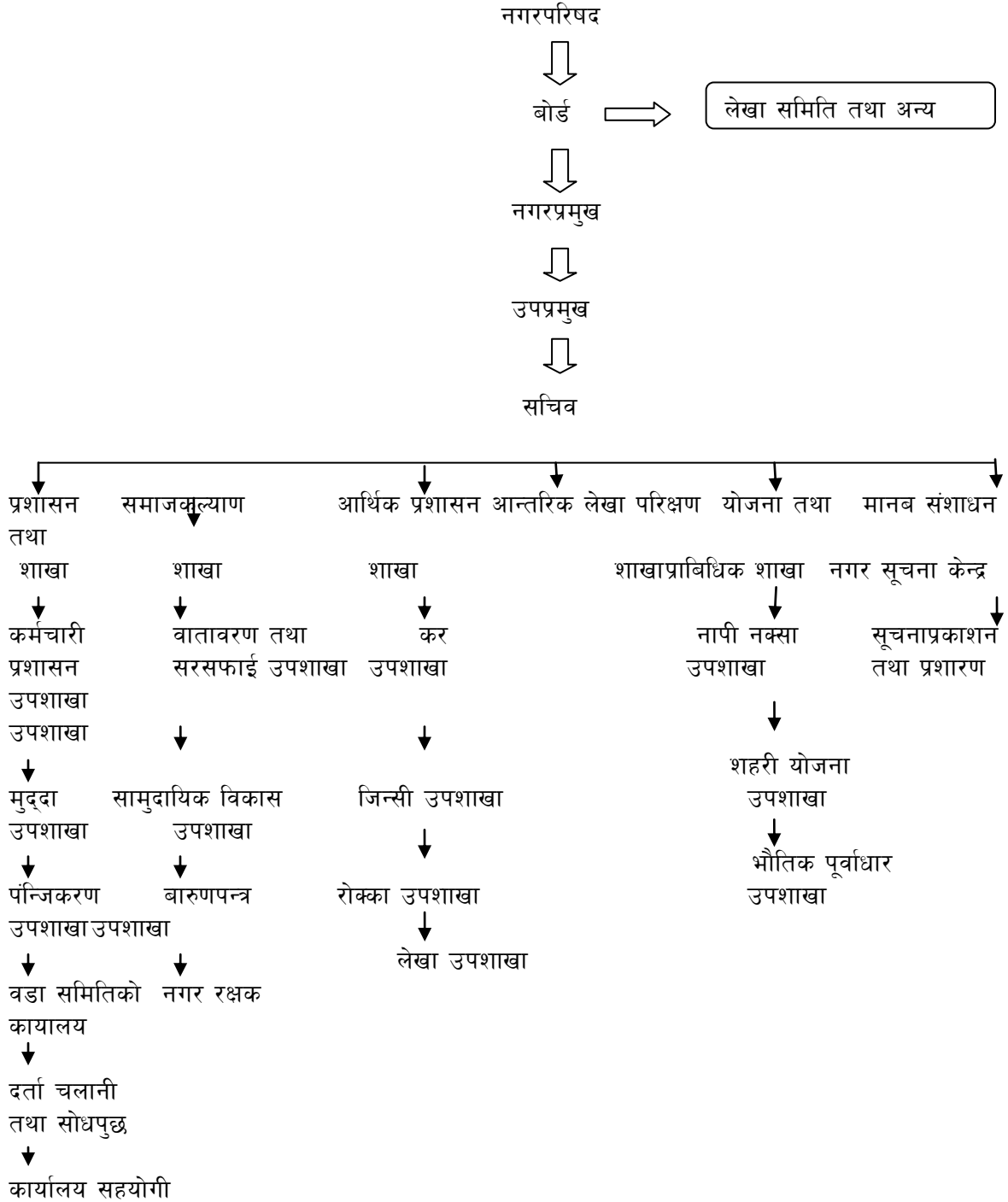


क) निकायको स्वरुप र प्रकृति:

स्थानिय निकाय जिल्ला विकास समिति, नगरपालिका र गाउँ विकास समितिलाई स्थानिय स्वायत्त शासन ऐन २०५५, स्थानिय स्वायत्त शासन नियमावली २०५६, र स्थानिय निकाय आर्थिक प्रशासन नियमावली २०५६ मा विकेन्द्रीकरणको माध्यमबाट जनतालाई शासन प्रक्रियामा बढी भन्दा बढी मात्रामा सहभागिता र आफ्नो क्षेत्रको विकासको लागि परिचामलन, विनियोजन र विकासको प्रतिफल सन्तुलित तथा समान वितरणको गर्ने भन्ने प्रस्तावनामा नै उल्लेख गरेको छ। यस स्वरुप प्रकृति यसरी रहेको हुन्छ।



नगरपालिकाको काम कर्तव्य र अधिकार

नगर परिषद्को निर्णय र निर्देशनहरू कार्यान्वयन गर्नु गराउनुको अतिरिक्त नगरपालिकाले नगरपालिका क्षेत्रमा अनिवार्य रूपमा गर्नु पर्ने काम र कर्तव्य देहाय बमोजिम हुनेछ :-

क) अर्थ सम्बन्धी

- (१) नगरपालिकाको वार्षिक बजेट, योजना र कार्यक्रमहरू तयार गरी नगर परिषद्मा पेश गर्ने ।
- (२) आय र व्ययको लेखा र तत्सम्बन्धी अन्य कागजातहरू अद्यावधिक रूपमा राख्ने ।
- (३) स्वीकृत बजेटको परिधिभित्र रही नगरपालिकाको निर्णय कार्यान्वयन गर्न रकम खर्च गर्ने ।
- (४) नगर परिषद्ले स्वीकृत गरेको कर, दस्तुर, शुल्क आदि नगरपालिका क्षेत्रको

ख) भू-उपयोग नक्सा बनाई

- (१) औद्योगिक, आवासीय, कृषि, मनोरन्जन स्थल आदि क्षेत्र तोक्ने र कार्यान्वयन गर्ने, गराउने ।
- (२) नगरपालिका क्षेत्रमा आवास योजना बनाई कार्यान्वयन गर्ने, गराउने ।
- (३) नगरपालिका क्षेत्रमा खानेपानी र ढल निकास सम्बन्धी योजना कार्यान्वयन गर्ने तथा त्यसको संचालन र मर्मत सम्भार गर्ने, गराउने ।
- (४) नगरपालिका क्षेत्रभित्रका विभिन्न ठाउँहरूमा हरियो क्षेत्र, उद्यान र मनोरन्जन स्थलहरूको विकास गर्ने, गराउने ।
- (५) नगरपालिका क्षेत्रका विभिन्न ठाउँहरूमा सार्वजनिक शौचालयको व्यवस्था गर्ने, गराउने ।
- (६) नगरपालिका क्षेत्रमा निर्माण गरिने घर, भवन आदि को नक्सा पास गर्ने, गराउने ।
- (७) सामुदायिक भवन तथा विश्राम गृह बनाउने ।

(ग)जलस्रोत वातावरण र सरसफाई सम्बन्धी:

- (१)नगरपालिका क्षेत्रमा रहेका खोलानाला, कुवा, इनार,पोखरी, तलाउ, ढुङ्घारा आदिको संरक्षण गरी सदुपयोग गर्ने, गराउने ।
- (२)नगरपालिका क्षेत्रमा सिंचाई योजना लागू गर्नु पर्ने भएमा त्यसको योजना बनाई कार्यान्वयन गर्ने,गराउने ।
- (३)नगरपालिका क्षेत्रमा सम्भावित नदी कटान, बाढी तथाभू-क्षय आदिको नियन्त्रण र रोकथाम गर्ने, गराउने ।
- (४)नगरपालिका क्षेत्रमा हुने जल, वायु तथा ध्वनी प्रदुषण नियन्त्रण गरी वातावरण संरक्षण गर्ने कार्यमा सहयोग गर्ने, गराउने ।
- (५)नगरपालिका क्षेत्रभित्रका वन, वनस्पति तथा अन्य प्राकृतिक सम्पदाको संरक्षण गर्ने, गराउने ।
- (६)नगरपालिका क्षेत्रमा सरसफाईको कार्यक्रम संचालन गर्ने, गराउने ।
- (७)फोहर मैला संकलन, ढुवानी तथा तह लगाउने सम्बन्धी कामको संचालन र व्यवस्थापन गर्ने गराउने ।
- (८)नगरपालिका क्षेत्रमा विद्युत उत्पादन तथा वितरण गर्ने, गराउने ।

(घ)शिक्षा तथा खेलकूद विकास सम्बन्धी

- (१)आ)नो स्रोतबाट नगरपालिका क्षेत्रमा पूर्व प्राथमिक विद्यालय स्थापना, संचालन र व्यवस्थापन गर्ने तथा स्थापना गर्न अनुमति दिने ।
- (२)नगरपालिका क्षेत्रभित्र संचालन भएका विद्यालयहरूको संचालन र व्यवस्थापनमा सहयोग पुऱ्याउने र त्यस्ता विद्यालयहरूको स्थापना र खारेजीको सिफारिस गर्ने ।
- (३)नगरपालिका क्षेत्रभित्र मातृ भाषामा प्राथमिक तहको शिक्षा उपलब्ध गराउन सहयोग गर्ने ।
- (४)आर्थिक दृष्टिले अत्यन्त पिछडिएका उत्पीडित जनजातिहरूका छात्रछात्राहरूलाई छात्रवृत्ति दिने व्यवस्था मिलाउने ।
- (५)नगरपालिका स्तरीय प्रौढ शिक्षा तथा अनौपचारिक शिक्षा सम्बन्धी कार्यक्रम तयार गरी कार्यान्वयन गर्ने, गराउने ।
- (६)नगरपालिका क्षेत्रमा पुस्तकालय तथा वाचनालयकोस्थापना, संचालन तथा व्यवस्थापन गर्ने गराउने ।
- (७)खेलकूद विकास कार्यक्रमहरू बनाई कार्यान्वयन गर्ने,गराउने ।
- (८)नगरपालिका स्तरीय खेलकूद विकास समिति गठन गरी खेलकूदको विकास गर्ने, गराउने ।

(ङ)संस्कृति सम्बन्धी:

- (१)नगरपालिका क्षेत्रभित्रका सांस्कृतिक तथा धार्मिक महत्वका स्थानहरूको लगत तयार गरी तिनीहरूको मर्मत सम्भार गरी संरक्षण र सम्बर्द्धन गर्ने, गराउने ।
- (२) नगर पालिका क्षेत्रभित्रका पुरातात्विक वस्तु, भाषा, धर्म, कला र संस्कृतिको संरक्षण, सम्बर्द्धन एवं प्रयोग गर्ने,गराउने ।

(च)निर्माण तथा यातायात सम्बन्धी

नगरपालिका क्षेत्रभित्र श्री ५ को सरकारको जिम्मामा रहेको सडक बाहेक आवश्यक पर्ने कच्ची, पक्कीसडक, पुल, कलभर्टहरूको योजना बनाई निर्माण तथा मर्मत सम्भार गर्ने, गराउने ।

(२) नगरपालिका क्षेत्रभित्र बसपार्क, रिक्सा, टा-ग, ट्रकआदिको पार्कि- व्यवस्था गर्ने, गराउने ।

(३) नगरपालिकाको यातायात आवश्यकतालाई विचार गरी ठेला, रिक्सा, टाडा आदिको अधिकतम हद्द तोक्ने र तिनीहरूलाई दर्ता गरी नम्बर दिने ।

(छ) स्वास्थ्य सेवा सम्बन्धी

(१) नगरस्तरीय अस्पताल, आयुर्वेदिक औषधालय र स्वास्थ्य केन्द्रहरूको संचालन र व्यवस्थापन गर्ने, गराउने ।

(२) नगरपालिका क्षेत्रभित्र स्वास्थ्य चौकी तथा उपस्वास्थ्य चौकीहरू खोल्ने, संचालन र व्यवस्थापन गर्ने, गराउने ।

(३) परिवार नियोजन, मातृशिशु कल्याण, विस्तारित खोप, पोषण, जनसंख्या शिक्षा र स्वास्थ्यसम्बन्धी कार्यक्रमहरूको तर्जुमा र कार्यान्वयन गर्ने, गराउने ।

(४) महामारी तथा संक्रामक रोगको रोकथामको व्यवस्था गर्ने, गराउने ।

(५) नगरपालिका क्षेत्रमा जनस्वास्थ्यको लागि हानिकारक चिज वस्तुको सार्वजनिक प्रयोगमा रोक लगाउने वा हटाउने ।

(६) जनस्वास्थ्यमा प्रतिकूल असर पर्ने किसिमका उपभोग्य वस्तुको बेचबिखन र उपभोगमा रोक लगाउने ।

(ज) समाज कल्याण सम्बन्धी

(१) वेवारिस मृतक व्यक्तिको दाह संस्कारको व्यवस्था गर्ने, टुहुरा, असहाय तथा अनाथहरूको लागि अनाथालयको व्यवस्था गर्ने, गराउने ।

(२) महिला तथा बालबालिकाको हित र कल्याण सम्बन्धी कार्यक्रम संचालन गर्ने तथा अनैतिक पेशा व्यापार नियन्त्रण सम्बन्धी कार्य गर्ने, गराउने ।

(झ) उद्योग तथा पर्यटन सम्बन्धी

(१) नगरपालिका क्षेत्रमा घरेलु, साना तथा मझौला उद्योगको प्रवर्द्धनमा उत्प्रेरकको काम गर्ने, गराउने ।

(२) नगरपालिका क्षेत्रभित्रको प्राकृतिक, सांस्कृतिक तथा पर्यटकीय सम्पदाको संरक्षण, सम्बर्द्धन, विस्तार र सदुपयोग गर्ने, गराउने ।

(ञ)विविध

(१) नगरपालिका क्षेत्रको सडकको दायाँ बायाँ र अन्य आवश्यक ठाउँमा वृक्षारोपण गर्ने ।

(२) कान्जी हाउस, पशु बधशाला राख्ने स्थानको निर्धारण र व्यवस्थापन गर्ने ।

(३) नगरपालिका क्षेत्रको ऐलानी तथा सरकारी पर्ति जग्गाहरूको संरक्षण गर्ने ।

(४) मसान घाटको निर्धारण र व्यवस्थापन गर्ने ।

(५) व्यापार तथा वाणिज्यको विकासको लागि काम गर्ने ।

(६) नगरपालिकाको विनियम तर्जुमा गरी नगर परिषद्मा पेश गर्ने ।

(७) दैवी प्रकोप नियन्त्रण गर्ने सम्बन्धमा आवश्यक काम गर्ने ।

(८) नगरपालिका क्षेत्रभित्रको जनसंख्या तथा घर जग्गाको लगत राख्ने ।

(९) प्रचलित कानून बमोजिम जन्म, मृत्यु तथा अन्य व्यक्तिगत घटना दर्ता गर्ने ।

(१०) नगरपालिका क्षेत्रभित्रका असहाय, अनाथ र अपाङ्ग बालबालिकाहरूको लगत राख्ने र तिनीहरूलाई उपयुक्त ठाउँमा राख्ने व्यवस्था गर्ने ।

(११) बहुला तथा छाडा कुकुर मारी सार्वजनिक हितको सुरक्षा गर्ने र मरेका पशुपंक्षी गाड्ने ठाउँ तोक्ने ।

(१२) खतरा उत्पन्न गर्ने रुख काट्न लगाउने, घर पर्खाल आदि भत्काउन लगाउने ।

(१३) नगरपालिका क्षेत्रको घरको ब्लक नम्बर अद्यावधिक राख्ने ।

(१४) पशु बधशालाको प्रबन्ध गर्ने ।

(१५) छाडा पशु पक्राउ गरी लिलाम गर्ने ।

(१६) गल्ली तथा सडकमा बत्तीको व्यवस्था गर्ने ।

(१७) नगरपालिका क्षेत्रमा सिनेमा हल खोल्न स्वीकृति दिने ।

(१८) हाट, बजार, मेला आदिको प्रबन्ध गर्ने, गराउने ।

(१९) बारुण यन्त्रको संचालन र व्यवस्थापन गर्ने, गराउने ।

(२०) कुनै विशिष्ट व्यक्तिलाई नगरको सम्मानार्थ विशिष्ट व्यक्तिको रूपमा सम्मान प्रदान गर्ने ।

(२१) नगरपालिका क्षेत्रको विकास सम्बन्धी अन्य कामहरू गर्ने, गराउने ।

- (२२) सहकारिताको विकासको लागि सहयोग पुऱ्याउने ।
- (२३) सचिवको कार्यको मूल्या-न गरी सिफारिश सहित अख्तियारवाला समक्ष पठाउने ।
- (२४) नगरपालिकालाई आय आर्जन हुने सहकारी, औद्योगिकतथा व्यवसायिक कार्यक्रम निजी क्षेत्रको समेत लगानीमा संचालन गर्न प्रोत्साहित गर्ने, गराउने ।
- (२५) सहकारितामा आधारित विविध कार्यक्रमहरु तर्जुमा गरी संचालन गर्ने, गराउने ।

(२६) प्रचलित कानून बमोजिम तोकिएका अन्य कामहरु गर्ने ।

नगरपालिकाले उपदफा (१) बमोजिमका काम, कर्तव्यको अतिरिक्त नगरपालिका क्षेत्रमा देहाय बमोजिमका ऐच्छिक कामहरु समेत गर्न सक्नेछः-

- (क) नगरपालिका क्षेत्रभित्र स्तरयुक्त विद्यालय शिक्षा उपलब्ध गराउन आवश्यक व्यवस्था मिलाउने ।
- (ख) नगरपालिका क्षेत्रबाट निरक्षरता निर्मूल पार्न साक्षरता कार्यक्रमहरु संचालन गर्ने ।
- (ग) नगरपालिका क्षेत्रका विभिन्न ठाउँहरुमा पुस्तकालय तथा वाचनालयहरु स्थापना गरी संचालन गर्ने ।
- (घ) नगरपालिका क्षेत्रभित्र अव्यवस्थित बसोबास नियन्त्रण गर्ने ।
- (ङ) निर्देशित जग्गा विकास, भू-उपयोग जस्ता कार्यहरुको माध्यमबाट नगरको बनावट तथा विकासलाई यवस्थित तुल्याउने ।
- (च) बृद्ध तथा अनाथ आश्रमहरुको व्यवस्था गर्ने ।
- (छ) विद्युत आपूर्ति र संचार सुविधाको व्यवस्था मिलाउने ।
- (ज) नगरपालिकामा मनोरन्जन स्थल, कृडास्थल, संग्रहालय, चिडियाखाना, पार्क आदिको व्यवस्था मिलाउने ।
- (झ) बेरोजगारी कम गर्न बेरोजगारहरुको तथ्यांक संकलन गरी रोजगारमूलक कार्यक्रमहरु संचालन गर्ने ।
- (ञ) नदी प्रदुषण नियन्त्रण गर्न कार्यक्रमहरु संचालन गर्ने ।
- (ट) नगरपालिका क्षेत्रमा एम्बुलेन्स सेवा उपलब्ध गराउने ।
- (ठ) नगरपालिका क्षेत्रमा सब वाहनको व्यवस्था मिलाउने ।
- (ड) दैवी प्रकोपबाट हुने धनजनको क्षती कम गर्न निरोधात्मक तथा उद्धारका कार्यहरु गर्ने ।
- (३) नगरपालिका क्षेत्रमा गर्नु पर्ने विकास निर्माण कार्यको लागि उपभोक्ता समूह तथा अन्य गैर सरकारी संस्थाहरुलाई प्रोत्साहित गरी यथासम्भव त्यस्ता समूह वा संस्थाहरु मार्फत गर्नु गराउनु पर्नेछ ।
- (४) नगरपालिकाले यो ऐन तथा यस ऐन अन्तर्गत बनेको नियम तथा विनियम बमोजिम आफूलाई प्राप्त भएको अधिकारको प्रयोग गर्नेछ ।

कर्मचारीको नाम र कार्य विवरण

प्रशासन शाखा

यस शाखाबाट सम्पादन गरीनु पर्ने कार्यहरू देहाय बमोजिम रहेका छन् ।

- ❖ शाखा संग सम्बन्धीत विषयहरू नगरपालिकाको परिषद तथा बार्डबाट निर्णय गराउन आवश्यक पर्ने भएमा सोको विस्तृत विवरण तयार गरी कार्यकारी अधिकृत समक्ष पेश गर्ने ।
- ❖ नगरपरिषद र नगरपालिका बैठक संचालनको लागी व्यवस्था मिलाउने र कार्यान्वयनका लागी सम्बन्धित शाखामा पठाउने तथा नगरपालिका बार्डबाट शाखा संग सम्बन्धित विषयमा भएका निर्णयहरूको कार्यान्वयन गर्ने गराउने ।
- ❖ शाखा संग सम्बन्धित कार्यहरूको विषयमा नितिगत गर्ने कार्यविधि निर्देशिका तयार गर्ने र कार्यक्रम बनाई पेश गर्ने ।
- ❖ शाखा अन्तरगतका उपशाखा तथा ईकाइहरूबिच अन्तरसमन्वय तथा सहयोग गर्ने ।
- ❖ शाखा अन्तरगत उपशाखाको दैनिक कर्ष अनुगमन , निरिक्षण गर्ने र निर्देशन दिने ।
- ❖ शाखा मातहत सम्पन्न गर्नुपर्ने कार्यहरूको अध्ययन विश्लेषण , मूल्याडकन तथा सुभाब संकलन गरी सुधारोन्मुख कार्यहरू गर्ने ।
- ❖ मातहतका सबै उपशाखाहरूमा तोकिएका कार्यहरूको नियमित मूल्याडकन गरी कार्यकारी अधिकृत समक्ष पेश गर्ने ।
- ❖ मातहतका कर्मचारीहरूको कार्यसम्पादन मूल्याडकन गर्ने ।
- ❖ मातहतका कर्मचारीहरूको दण्ड तथा पुरस्कार सम्बन्धि आवश्यक कार्य गर्ने ।
- ❖ शाखा अन्तरगतका शाखा, उपशाखाका सबै कर्मचारीहरूको कार्य विवरण अद्यावधिक गरी सो बमोजिम भए नभएको विवरण तयार गरी कार्यकारी अधिकृत समक्ष पेश गर्ने ।
- ❖ मागभएका विषयमा शाखा, उपशाखाहरूबाट समेत राय लिनुपर्ने लिई राय उपलब्ध गराउने ।
- ❖ नगरपालिका अन्तरगतका अन्य योजना , शाखा वा सम्बन्धी पदाधिकारी, कर्मचारीसंग समन्वय राखी कार्य गर्ने ।
- ❖ उपलब्ध गराउने सेवाहरूलाई सरल, सहज, चुस्त, दुरुस्त, पारदर्शिस र मितव्ययी गराउन थप गर्नु पर्ने सुधारका कार्यक्रमहरू पेश गर्ने ।
- ❖ तालीम, अध्ययन, अध्ययन भ्रमण जस्ता कार्यक्रमहरूमा मनेनयन गर्नुपर्नेमा सिफरिस साथ कार्यकारी अधिकृत समक्ष पेश गर्ने ।
- ❖ शाखा उपशाखामा जिन्सी समान, सवारी साधन लगाएतका बस्तुहरूको रेकर्ड राखी राख्न लगाई आवश्यक प्रतिवेदन समेत तयार गर्ने ।
- ❖ नगरपालिकामा कर्मचारी प्रशासन सम्बन्धि आन्तरीक निति निर्माण सम्बन्धि कार्यको लागी समन्वयगरी आवश्यक व्यवस्था मिलाउने ।

समाज कल्याण शाखा

यस शाखाका प्रमुखले कार्यकारी अधिकृतको रेखदेख र नियन्त्रणमा उत्तरदायी भई देहाय बमोजिमका कार्यहरू (काम, कर्तव्य र जिम्मेवारी) गर्नु गराउनु पर्दछ ।

- ❖ अन्य निकाय समेतको समन्वयमा खाद्य पदार्थको परिमाण तथा गुणस्तर निरीक्षण, अनुगमन गरी जनचेतनामूलक कार्यहरू संचालन गर्ने ।
- ❖ खाद्य उत्पादन, ओसार पसार र बिक्री बितरण नियन्त्रण गर्ने ।
- ❖ जनस्वास्थ्यमा प्रतिकूलअसर पार्ने वस्तुको बिक्री बितरण नियन्त्रण गर्ने ।
- ❖ औषधीहरूको गुणस्तर सम्बन्धी अनुगमन गर्ने र गुणस्तर नभएमा कारवाही गर्ने ।
- ❖ मासु माछा जस्ता सङ्गे गल्ने विषाक्त हुने खाद्य पदार्थको नियमित गुणस्तर जांच गर्ने ।
- ❖ होटल तथा रेष्टुरेन्टहरूमा Food Adulteration बारे नियमित निरीक्षण अनुगमन गर्ने र गुणस्तरहीन फेला परेमा आवश्यक कारवाही गर्ने ।
- ❖ खाद्य पदार्थ तथा औषधीको गुणस्तर र प्रयोग संबन्धमा जनचेतना जगाउने ।
- ❖ तयारी खाद्य पदार्थ र माछा, मासु खुला रुपमा बिक्री गर्न दिने ब्यवस्था हटाउने ।
- ❖ $g_zf'Qm\ e\}ifw\lx?sf\} lalqm\ lat\}f\}df\ lgo\Gq\}f\ ug\}\{ .$
- ❖ $zfvf\ eGt\}ut\}sf\ sd\{rf\}lx?sf\} b\}\}g\}s\ k\}z\}f\}g\}s\ sf\}\ ug\}\{ .$
- ❖ $zfvf\ eGt\}ut\}sf\ sd\{rf\}lx?sf\} 7\ lb\}g\ ;\}D\}ds\}\ lab\}f\ !\}js\}t\ ug\}\{ .$
- ❖ $ef\}km\}g\}\} zfvf\ eGt\}ut\}sf\ sd\{rf\}lx?sf\} sf\}\{ l\}az\}f\}hg\}t\}f\} sf\}\{ l\}aa\}\}f\}t\}\}\}g\}\} .$
- ❖ $dft\}xt\}sf\ sd\{rf\}lx?nf\}\}\{ sf\}\}\{no\ ;\}do\ e\}G\}bf\}al\(\ ;\}do\ sf\}d\}u\}\}p\}g\}k\}\}df\}l\ ;\}km\}f\}\}l\ ;\}f\}g\}l\}g\}\}\{o\}u\}\}\}\}\{sf\}dd\}f\}n\}u\}\}p\}g\}\} .$
- ❖ $ef\}km\}g\}\}zfvf\}dft\}xt\}sf\}sd\{rf\}lx?nf\}\}\{sf\}\}\{l\ ;\}aa\}\}\}to\}f\}u\}\}l\}pkn\}t\}w\}u\}\}\}p\}g\}\} .$
- ❖ $dft\}xt\}sf\ sd\{rf\}lx?sf\} sf\}\}\{ ;\}D\}k\}fb\}g\}d\}N\}of\}z\}s\}\}f\} ug\}\}\{ .$
- ❖ $l\}gb\}\}\{z\}g\}d\}f\}ef\}\}\{k\}g\}\}\{e\}G\}\}\{sf\}d\} ug\}\}\{ .$

ef\}g\}\{s\}k\}\}z\}f\}g\} zfvf

o; pkzfvf k|d"vn} ;lra -sf\}\{sf\}\}l\}el\}ws\}\{t\}sf\} /}\}vb\}\}v\} /}\}l\}go\}\}G\}\}q\}\}f\}\}df\} zfvf\}k\}\}d\}\}v\}\}k\}\}l\}t\}p\}\}Q\}\}b\}\}fo\}\}l\}e\}\}\{b\}\}\}x\}\}fo\}ad\}\}\}l\}hd\}\}sf\}sf\}\}\{x\} -sf\}d\}st\}\}\{t\}\}o\} /}\}el\}ws\}\}\}u\}\}\}g\}\}\{u\}\}\}p\}g\}\}\}kb\}\}\{ % .

- ❖ gu/kflnsf] aflif[s ah]^ tyf sfo{qmd th{"d ug{ klf/ØeLs vjsf tof/ u/l k]z ug}{ .
- ❖ pk zfvf;+u :Ðaš sfo{ lgt / sfo{ of]hgf th{"df u/l k]z ug}{ / :f] eg":f/ sfo{Gjog ug}{ .
- ❖ efufdl ef=a= s] aflif[s ah]^s] d:of]bf tof/l]sf] nful; a) zfvf / pkzfvf af^ efa:os ah]^s] dfu ;+sng u/l k];ug}{ .
- ❖ l:js[t ah]^ tyf sfo{qmd eg"?k sfo{ of]hgf agfO{ /sd vr{ ug{ k]; ug}{ .
- ❖ efo f'loos] ea:yf] laa/] x]/l :f] eg"?k ;+t"ng sfod ug{ knx ug}{ .
- ❖ so{ of]hgf eg":f//sd lgsf;f dfu ug{ vr{ ug}{ / k|lta]bg tof/ ug}{ sfo{ u/l k]; ug}{ .
- ❖ vr{ ;Ðktl bfoL] / w/f]^l ;ÐaGw / n]vfšsg ug{ k|lta]bg tof/ ug}{ .
- ❖ eflg[s laa/] tof/ ug}{ .
- ❖ :dodfg] n]vf kl/l]f] u/fpg] / k]ZsL tyf a]?h" kmRo]f]{^ ;ÐaGwL sdf ug}{ .
- ❖ sd{rf/l sNof]sf/l s]ifdf /sd hØdf ug}{ sfo{ ug}{ .
- ❖ ;df]hs ;"/l]sf] eQf ;dodfg] lat/] ug}{ aftj/] ldnfpg] .
- ❖ lhG;L pkzfvf af^ k|fkt lanx? hf+r u/l e]r/ p&fO{ r]s agfpg] .
- ❖ lgdf]f ;ÐaGwL lan -Pd=la= _ hf+r u/l e]r/ p&fO{ r]s tof/ ug}{ .
- ❖ hg k|ltlglwx? s] eQf k|l/>lds tyf sd{rf/lx? s] df];s tna eQf lat/] ug}{
- ❖ sd{rf/l ;+ros]if / eGo s]if slz /sd ;ÐalGwt vftdf hØdf ug}{ / efÐbfgL af+Wg] k|aGw ldnfpg] .
- ❖ efÐbfgL tyf vr{ tkm{s] df];s df:s]if/l tof/ u/l lgoldt?kdf ;+alGwt lgsfodf k&fpg k]; ug}{ .
- ❖ ^]lnkm]g, laB"t, kfgl dx;"n ;dodf a"emfpg] f'loa:yf ug}{ .
- ❖ k"/f]gf k]ZsL af+sL /x]s] e;"n pk/ug}{ tyf kmRo]f]{^ ug{ u/fpg efa:os sfaf{xL u/l ;f]s] df;Ls l/k]^\ ;ÐalGwt lgsfodf k&fpg] .
- ❖ elGtd n]=k= af^ k|fkt x" g efPsf a]?h"x? lgoldt ug}{ a]?h" ;Ðk|l]f] u/fpg] e;"n pk/ ug{" kg}{ eP el;"n pk/ u/l a]?h" kmRo]f]{^ ug{ u/fpg efa:os ;xof]u u/l ;f]s] df];s l/k]^\ ;ÐalGwt lgsfodf k&fpg tof/ ug}{ .
- ❖ lgoldt ?kdf eGtl//s n]vf kl/l]f] u/fpg ;xof]u ug}{ .
- ❖ df];s a)+s :^ ^d]G^ lqmsfpg] / l/sG;fO{n ug{ ;xof]u ug}{ .
- ❖ a)+s gubL lsf a, ah]^l;^ k]ZsL n]h/ tyf eGo vftfx? ;lra af^ k|df]ft u/fpg] .
- ❖ efufdl ef=a= s] oyg{ k/s eg"dflgt aflif[s ah]^ th{"d]sf] d;f]bf tof/ ug}{ sfo{df ;xof]u k"o]fpg] .
- ❖ sd{rf/lx?nfO{ sfo{ laa/] tof/ u/l k]z ug}{ l]g]{o ad]lhd pknf'w u/fpg] .
- ❖ easf; kf]Psf sd{rf/l x? s] pkbfg;+lrt labf]s] /sd sd{rf/l ;+ros]if /sd lbg] f'loa:yf ug{ ;xof]u ug}{ .
- ❖ g]kfn :/sf/af^ ;df]hs ;"/l]f] afkt k|fkt /sds] lgsf;f lbg k]; ug}{ .
- ❖ ;df]hs ;"/l]sf] kmf^/l tof/ ug}{ / ;ÐaGwL lgsfodf k&fpg k]z ug}{ .
- ❖ zfvf eGt/utsf sd{rf/l x? s] b]g]s k]z;lg]s sfo{ ug}{ .
- ❖ e]km\g] dftxtsf sd{rf/lx?df ;dGjo sfod ug}{ / ;xof]us] e]jg] las;t u/fpg] .

- ❖ f]l]so]sf sfo{x? s] k|ult ;ÐaGwdf lgoldt eg"udg l]g/l]f] u/l sd{rf/lx?nfO{ efa:os lgb]{zg lbg] .
- ❖ k|To]of]lht elwsf/ eg"?k sfo{ ug}{ .
- ❖ e]km\g] pkzfvf ;+u ;ÐaGwL laifodf e]Psf g=kf=sf l]g]{ox? sfo{Gjog ug{ u/fpg] .
- ❖ e]km\g] pkzfvdf sfo{/t ;a) sd{rf/lx? s] sfo{ laa/] eWofalws u/l nfu" ug}{ .
- ❖ e]km\g] pkzfvdf sfo{/t sd{rf/lx? s] sfo{ ;Ðkfbg d"Nofšsg ug{ k]; ug}{ .
- ❖ e]km\g] pkzfvdf sfo{/t sd{rf/lx?nfO{ b)* tyf k"?:s]s] l;kmf/; ug}{ .
- ❖ e]km\g] pkzfvdf /x]sf lhG;L ;df]g , ;j]f/L ;fwg tufotsf a:t"x? s] /]s*{/fvL, /fVg nufO{ efa:os k|lta]bg ;d]t tof/ ug}{ .
- ❖ pkzfv]s] sfo{lfq lqqsf laifox?df %nkmn, eGt/lqmo]f, af]i^L eflbs] efo]hgf ug}{ .
- ❖ pkzfvf eGt/utsf sd{rf/lx? s] 7 lbg ;Ðds] labf l:js[t ug}{ sfo{df zfvf k|d"v ;dlf k]z ug}{ .
- ❖ gu/kflnsfn] u/]sf l]g]{ox? sfo{Gjog ug{s] nful sh]^ lgsf;f] f'loa:yf ldnfpg] .
- ❖ gu/kflnsf] efÐbfgL / vr{s] n]vf b"?:t /fVg] f'loa:yf ldnfpg] .
- ❖ aflif[s ah]^s] v]sf tof/ ul/ zfvf k|d"vdf k]z ug}{ .
- ❖ g=kf= s] s]if ;Ðk]Q b]lO] / efÐbfgL tyf vr{ ;ÐalGw laa/] b"?:t /fVg] /fVg nufpg] / ;ÐalGwt lgsfodf k|lta]bg ug}{ .
- ❖ g=kf= s] efÐbfgL vr{s] n]vf kl/l]f] ug}{ u/fpg] / k]ZsL a]?h" km%of]{^ ug{ u/fpg] sfo{df ;xof]u ug}{ .
- ❖ &]šsfkzaf^ ;+rfng ul/g] lasf; l]g]f]{ sfo{x? s] nflu ;f] ;ÐalGw k]s]of eanÐag ul/ sfo{Gjog ug}{ .

efGt/s n]vf kl/l]f] zfvf

- o; zfvjsf k|d"vn} sfo{sf/l elws[tk|lt pQ/bfoL eO{ b|xfo adf]lhdsf sfo{x-sfd, st{rlo / lhDdljff/l_ ug"{ u/fpg" kb{%. .
- ❖ efo rlo / w/fj^sfj ;|:tfssj dfl;s ?kdf n|vf kl/lf) ug}{ .
- ❖ eGtlEd n|vf kl/lf)fsf nful >|itf tof/l /fVg ;xof]u k"ofpg] .
- ❖ efGtl/s n|vf kl/lf) abf{ s"g} uDclL/ k|sf/sf eflg{s elgoldt /sd lrgfldgf ePsf] b|lvPdf n|vf ;ldltf t"?Gt k|lta]bg u/l k|fRt lgb}{;g eg";f/ ug}{ .
- ❖ efGtl/s n|vf kl/lf)faf^ b|lvPsf q"l^x?sf ;+aGwdf efGtl/s n|vf kl/lf) ;DkGg u/l]sf] ldtm] 7 lbg lqk k|d"v / ;lra ;dlf k|lta]bg k|z ug}{ .
- ❖ dflg pNn]v eP adf]lhd k|lta]bg k|z u/lk%L k|d"v jf ;lran] s"g} lgb}{zg lbPdf To;sf] sfof{Gjog ug}{ .
- ❖ elGtd n|vkl/lf) ug"{el# efGtl/s n|vf kl/lf)faf^ ef+Nofosf] a]?h" / To; ;DaGwdf ePsf] sfaf{xL / zfvjsf] wf/lff ;lxtsf] k|lta]bg lGtd n|vf kl/lfs ;dlf k|z ug}{ .
- ❖ gu/kflnsf eGt/utsf laifout zfvjsf] efGtl/s n|vf kl/lf) ug}{ .
- ❖ n|vf ;ldltsf];rjfnosf] sfd ug}{ .
- ❖ :yflgo lgsfo eGt/utsf sd{rf/Lx?sf] aflif{s tnaL k|lta]bg kf/Lt ug}{ .
- ❖ kl/ibsf] lG}{o adf]lhd a]?h" kmRof]{^ eocg"?k a]?h"sf] nut sZf ug}{ .
- ❖ n|vf kl/lf) k|lta]bg n|vf ;ldltsf] a}&sdf k|z ug}{ .
- ❖ gu/kflnsfaf^ eo u/l]sf vr{x?sf] dfl;s?kdf efGtl/s n|vf kl/lf) ug}{ .
- ❖ kGw] xhf/ eGbf al(k|ZsL lbg"kbf{ jf e"QmgL ubf{ k|rlnt sfg"g adf]lhd l/t k"u]sf] jf gk"u]sf] ;DaGwdf k'a{ ef=n]=k= ug}{ .
- ❖ k'a{ efGtl/s n|vf kl/lf)fsf] lGdtL k|fRt lan hf+r ubf{ o; lgodfjnL / k|rlnt sfg"gsf] l/t gk"u]sf] b|lvPdf ;]sf] rloxf]/f v"nfO{ ;lra ;dlf k|z u/L ePsf] lgb}{zgsf] sfof{Gjog ug}{ eflg{s k|zf;g zfvjdf k&fpg] .
- ❖ efGtl/s n|vkl/lf)faf^ b|lvPsf a]?h"x? lGoldt ug}{ ;lra -efo{sf/l elws[t_ ;dlf k|lta]bg ug}{ .
- ❖ dfl;s ?kdf efDbfgL tyf vr{ ;DaGwL lx;fa vftfsf] kl/lf) u/L q"l^ b|lvPdf gu/kflnsdf k|z ug}{ .
- ❖ lzif{sut ?kdf lalqo]lht ah]^ / vr{sf] tfnd]nsf] lain]z) u/L oyft{ k|lta]bg ;lra -sfo{sf/l elws[t_ nfO{ ug}{ .
- ❖ k|ZsL a]?h"x?sf] nut eBfalws u/L kmRof]{^ tyf lGoldt ug}{ ;xof]u ug}{ .
- ❖ ah]^df eg"dfg u/LPsf] >]it kl/rfng eg"?k efDbfgL eP gcePsf] d"Nofssg u/L k|lta]bg ug}{ .
- ❖ aflif{s sfo{qmddf pNn]v ePsf of]hgf / sfo{qmddWo} slt ;+rfng eP, slt ePgg} ;]sf] rf]df;Ls k|lta]bg ug}{ .
- ❖ elGtd n|vf kl/lf)fsf nful sfuhft tyf ;rgfx? h"nfO{[lbg] .
- ❖ elGtd n|vkl/lf)fsf] k|f/DclLs k|lta]bgdf k|lts[of pknrlw u/fpg"kg}{ eP ;]sf] d:of}bf tof/ ug}{ .
- ❖ elGtd n|vkl/lf)fsf] k|lta]bgdf n|vf ;ldltn] lbPsf] k|lts[of ;dlt ;dfajz u/L ;Dkl/lf)fsf] nful ;xof]u ug}{ .
- ❖ elGtd n|vkl/lf)faf^ b|lvPsf a]?h"x? lGoldt ug"{kg}{ eP ;] ;DaGwL sfd ug}{ .
- ❖ elGtd n|vf kl/lf) k|lta]bg tof/ u/L ;+aGwLst lgsfox? / dGqfnodf k&fpg] rloa:yf ug}{ .
- ❖ n|vf ;ldltnfO{ efa:os kg}{ laa)/x? tof/ u/L pknrlw u/fpg] .
- ❖ n|vf ;ldltsf] a}&s ;+rfngdf ;xof]u ug}{ / lG}{ox? ;DaGwLst laefudf k&fpg] .
- ❖ lhG;L >]itfsf] aflif{s lgl/lf)fnfO{ k|efasf/L agfpg /fo lbg] .
- ❖ ;fhZj e;"nL b)lgs a)+s bflvnf eP gcePsf] hf+r u/L a)+s bflvnf lGoldt ug}{ nufpg] .
- ❖ lnnfd laqm ug"{ eLg elGtd n|vkl/lf)faf^ ef}nOfO{Psf a:"x? lnnfd lalqm ePsf %g %}gg} To;sf] hf+r u/L k|lta]bg ug}{ .
- ❖ lhG;L >]itf /fhZjsf] b)lgs efDbfgL kmf/dx?sf] k|efasf/L k|of]u eP gcePsf] hf+r u/L k|efasf/L k|of]usf nful k|lta]bg ug}{ .
- ❖ zfvf eGt/utsf sd{rf/Lx?sf] b)lgs k|zf;lgs sfo{ ug}{ .
- ❖ zfvf eGt/utsf sd{rf/Lx?sf] 3 lbg ;Ddsf] labf l:js[t ug}{ .
- ❖ efkm\g] zfvf eGt/utsf sd{rf/Lx?sf] sfo{ laefhg tyf sfo{ laa)/f tf]Sg] .
- ❖ dftxtsf sd{rf/Lx?nfO{ sfof{no ;do eGbf al(;do sfd nufpg k|df l;kmf/ ;fy lG}{o u/fO{ sfddf nufpg] .
- ❖ efkm\g] zfvf dftxtsf sd{rf/Lx?nfO{ sfo{ laa)/f tof/ u/L pknrlw u/fpg] .
- ❖ dftxtsf sd{rf/Lx?sf] sfo{ ;Dkfbg d"Nofssg ug}{ .
- ❖ ;lra -sfo{sf/l elws[t_ sf] lgb}{;gdf eGo sfd ug}{ .

o; zfvfjsf k|d"vn] sfo{sf/l elws[tsf] /lvb]v / lgoGq)fdf /xlb b]xfo adf]lhdsf sfo{x? -sfd st{fao / lhDdlj]f/l_ ug" { u/fpg" kb{%. .

- ❖ ;Dalgwt lifox? gu/kflnsfsf] kl/ifb tyf af]*{ af^ lg)f{o u/fpg efa:os kg}{ ePdf ;]sf] la:t[laa/]f tof/ u/l sfo{sf/l elws[t ;dlf k]z ug}{ .
- ❖ kl/ifb tyf af]*{af^ ePsf ;Dalgwt laifodf ePsf lg)f{ox?sf] sfof{Gjog ug}{ u/fpg} .
- ❖ of]hgf ;Dalgw sfo{sf] laifodf lgt to ug,}{ dfo{lalw lgb}{lzsaf tof/ ug}{ sfo{qmd agfO{ k]z ug}{ .
- ❖ ;fvf tyf pkzfvfx? lar eGt;dGjo tyf ;xof]u ug}{ .
- ❖ pkzfvfx?sf] b}lgs sfo{sf] eg"udg, lgl/lf]f ug}{ / efaZos lgb}{zg lbg} .
- ❖ ;dkGg ug"kg}{ sfo{x?sf] lgl/lf]f, eWoog tyf laZn]if]f k|fkt ;"emfasf efw/df ;d]t ;"wf/pGd"v sfo{ ug}g[u/fpg] .
- ❖ pkzfvfx?df t]l]sPsf sfo{x?sf] lgoldt d"Nofzsg u/l sfo{sf/l elws[t ;dlf k]z ug}{ .
- ❖ dftxtsf sd{rf/lx?sf] b)* tyf k"/:sf/ ;Dalgw efa:os sfo{ ug}{ .
- ❖ zfvf tyf pkzfvfsf ;a} sd{rf/l]sf] sfo{ laa/]f eBfalws u/l ;] ad]lhd sfo{ eP gzePsf] x]/l sfo{sf/l elws[t ;dlf k]z ug}{ .
- ❖ dftxtsf sd{rf/lx?sf] sfo{ ;Dkfbg d"Nofzsg ug}{ .
- ❖ dfu ePsf laifodf zfvf, pkzfvfx?sf] ;d]t /fo lng"kg}{ eP lnO{ ;fo pknfaw u/fpg} .
- ❖ gu/ l]qdf efa:osif kg}{ (n, ;*s efb] e]lts k'af{wf/sf] ;a}{l]f) u/l aflif{s of]hgfdf ;dfa]; ug}{ k]z ug}{ .
- ❖ l;js[t e]lts lgd]f) ;Dalgw of]hgf?sf] sfo{ of]hgf tof/ u/l sfof{Gjog ug}{ u/fpg} .
- ❖ ;+rfng ePsf of]hgf?sf] lgl/l]f) u/l sfof{Gjogdf k|efasf/l]f Nofpg} .
- ❖ rfn" / ;DkGg of]hgf?sf] k|ult laa/]f tof/ ug}{ u/fpg} / lgoldt ?kdf ;ldlf a}&sdf k]z ug}{ .
- ❖ of]hgf ;+rfngsf nful nut ;xefu]tf / hg ;xefu]tf h"afpg lgt tof/ ug}{ / l;js[t eP eg";f/ sfof{Gjog ug}{ u/fpg} .
- ❖ lasf; lgd]f)fsf of]hgf?sf] ;+efafotf eWoog, ;e]{, l*hfOg, gS;f, nut l:ad]^ efb] sfuhf pko"Qm eP gzePsf] hf+r ug}{ .
- ❖ of]hgf?sf] dd{t ;Dzf/ ;Dalgw sfo{ of]hgf agfO{ sfof{Gjog ug}{ fao:yf ldnfpg} .
- ❖ gu/kflnsf eGt/utsf eGo zfvf jf ;Da\$ kbflwsf/l, sd{rf/l ;+u ;dGjo /fv] sfo{ ug}{ .
- ❖ pknfaw u/fpg} ;j]x?nfO{ ;n, ;xh, r":t, b"?:t, kf/blz{ / ldtfao] u/fpg ykm ug"kg}{ ;"wf/sfsfo{qmdx? k]z ug}{ .
- ❖ t]lnd, eWoog, e|d]f h:tf sfo{qmdx?df laefu :t/af^ df]gog tyf l;kmf/; ug}{ .
- ❖ zfvfdf /x]sf lhG; ;dfg, ;j]f/l ;fwg nuf]tsf a:t"x?sf] /]s*{/fv], /fVg nufO{ efa:os k|lta]bg ;d]t tof/ ug}{ .
- ❖ k|tofof]lht elwsf/ eg"?k sfo{ ug}{ .
- ❖ efo{sf/l elws[tn] lgb}{zg u/ adf]lhd eGo sfdx? ug}{ .

;'rgf zfvf

zfvf / zfvf k|d"vsf d"Vo d"Vo sfo{x?

- ❖ gu/kflnsfsf] ;'rgf tyf elcn]v s]Gb| nfO{ faoal:gt / k|efasf/l t"Nofpg} .
- ❖ e]u]l]ns ;'rgf k|]fn] tof/ u/l To;nfO{ eBfalws agf]pb} n]hfg} .
- ❖ pQm ;'rgf s]Gb|df ;a{ ;fwf/]f hGt]sf] kx"+r k"ofpg} .
- ❖ sDko'^/ k|]fn]laf^ ;'rgf ;+sng / k|afx ;Dalgw sfo{ ug}{ u/fpg} .

- ❖ gu/kflnsfsf nful dxTjk")f{ dflgDsf gu/kflnsf lqqsaf ^]n, a:tl, /lf]q, /fli^o / eGt/fli^o ;'rgf :d]t ;+sng u/l f'loa:yt (Eun) /fVg] f'loa:yf ug]{ .
- ❖ pko'Qm adf]lhdsf ;'rgf efa:os kg]{ gu/af;L, gful/s / eGo ;/f]sf/jfnf f'loQmx?nfO{ pknfAw u/fpg] .
- ❖ ;/f]sf/jfnf f'loQm;+u laleGg lsl;dsf ;'rgf kl]fRt ug]{ .
- ❖ ;'rgf ;+sng tyf kl]rf/ kl;f/ ug]{ .
- ❖ ^]lnkm]g, Od]n, / OG^/g] ^ ;j]sf] kl]efasf/L pko]ju Pad\ ;+rfng ;Dalgw sfo{ ug]{ u/fpg] .
- ❖ gu/kflnsfsf] efGt/s tyf aflx/L lf]qsf] tYofes eBfalws ug]{ .
- ❖ gu/kflnsfsf] dxTjk")f{ elen]v f'loa:yt ug]{ .
- ❖ /l*o] tyf ^]lnlehg ;Dalgw sfo{qmd ;+rfng ug]{ .
- ❖ gu/kflnsfsf] ;'rgf efa:osdf eg";/ kl]af]xt ug]{ .
- ❖ ef]u]lins ;'rgf kl]ffnl :yfkqf ;Dalgw sfo{ ug]{ .
- ❖ gu/kflnsfsf] a"n]l^g, a]f]l;o/ , kl]kmfOn kl]sf;g ug]{ .

v /fhZj pkzfvf

- ❖ /fhZj]sf pko]ju eO{ efDsf >f]tx?sf] enif gof >f]tx? kl]xrfg u/L >f]t kl]rfngsf] nful efa:os f'loa:yf ldnfpg] .
- ❖ /fhZj ;+sngdf efO{kg]{ afwf e*rgnfO{ Go'igs]/f ub]{ /fhZj elza[l\$df kl]efasf/Lf Nofpg /fhZj u:tl - Revznuæ Enforcement) f'loa:y fug]{ .
- ❖ zfvf ;+u ;Dalgwt laifox? g=kf= kl]ifb tyf a]f*{af^ lg]{o u/fpg efa:os kg]{ ePd]f ;/f]sf] la:t[laa/] tof/ u/L sfo{sf/L elws[t ;dlf k]; ug]{ .
- ❖ kl]ifb tyf a]f*{af^ eDsf ;Dalgwt laifodf eDsf]g]{ox?sf] sfof{Gjog ug]{ u/fpg] .
- ❖ /fhZj k/fd;{ ;ld]tsf] a)&s a:g]f'loa:yf ldnfpg] / ;ld]tn]u/]sf lg]{ox? sfof{Gjog ug]{ u/fpg] .
- ❖ gu/kflnsfsf] /fhZj elza[l\$df nful ;Da\$ lgsfox? ;+u ;dGjo ug]{ tyf gu/sf f'lofkl/L, pB]fuktL / eGo f'loa:foL tyf eGo s/bftjx? ;+u %nkmn ug]{ f'loa:yf ldnfO{ /fhZj elza[l\$ / f'loa:yfkqdf ;#fp k"o]fpg] .
- ❖ pkzfvf ;+u ;Dalgwt sfo{x?sf] laifodf lgt to ug]{, sfo{lalw, lgb]{l;stof/ ug]{, sfo{qmd agfO{ k]; ug]{ .
- ❖ pkzfvf eGt/utsf sd{rf/Lx? lar eGt/ ;dGjo tyf ;xof]u ug]{ .
- ❖ b]lgs sfo{x? ;+rfng ug]{ .
- ❖ pkzfvf dftxt ;DkGg ug"kg]{ sfo{x?sf] lgl/l]f, eg"ud]f, eWooog / laZn]i]f]f ug]{ / ;"emfj ;d]t ;+sng u/L ;"wf/sf sfo{ ug]{ u/fpg] f'loa:yf ldnfpg] .
- ❖ pkzfvf]x?df t]l]sDsf sfo{x?sf] d"Nofesg u/L zfvf kl]d"v ;dlf kl]z ug]{ .
- ❖ dftxtsf sd{rf/Lx?sf]sfo{dkfbg d"Nofesgug]{ kl]z ug]{ .
- ❖ zfvf eGt/utsf pkzfvf]sf ;a) sd{rf/Lx?sf] sfo{ laa/] eBfalws u/L ;] adf]lhdsf sfo{ ;Dkfbg eD gceDsf] laa/] tof/ u/L kl]z ug]{ .
- ❖ dftxtsf sd{rf/Lx?sf] sfo{ ;Dkfbg d"Nofesg ug]{ kl]z ug]{ .
- ❖ dfu eDsf laifodf /fo lng"kg]{ eo lnO{ /fo pknfAw u/fpg] .
- ❖ gu/kflnsf eGt/utsf eGo of]hg] jf ;Da\$ kbflwsf/L ,sd{rf/L;+u ;dGjo/fvL sfo{ ug]{ .
- ❖ dftxt pknfAw u/fpg] ;]jx?nfO{ ;n, ;xh, r":t, b"?:t, kf/bl;{ / ldtf'looL u/fpg yk ug"kg]{ ;"wf/sf sfo{qmdx? kl]z ug]{ .
- ❖ t]lnd, eWooog h:t]f sfo{qmdx?df laefu :t/af^ dg]gogsf] nful l;kmf]/; ug]{ .
- ❖ gu/kflnsfsf] /fhZj r"x]j^ lgoGq]f ug]{ sfo{of]hg fug]{ .
- ❖ zfvf pkzfvf]x?df /x]sf lhG;L ;dfg, ;j/L ;fwg nuDtsf a:"x?sf] /s*{/fvL, /fVg nufO{ efaZos kl]lta]bg ;d]t tof/ ug]{ .
- ❖ kl]Tof]lht elwsf/ eg"?k sfo{ ug]{ .

eGo sfo{x?}

- ❖ gu/kflnsfn] /fhZj kl]rfng ;DaGwdf eanDag ug]{ lgt laifodf lg]{o ug]{ efa:os ;'rgf ;+sng u/L lgt lgd]f]df ;xof]u ug]{ .
- ❖ af+sL /x]sf] s/,b:t"/, ;"Ns, dx;"n eflbsf] nut b"?:t /fVg] .
- ❖ #/ hUaf s/ f'loa:fo s/, nuf]t eGo s/ ;+sng ug]{ u/fpg] .
- ❖ b:t"/, dx;"n, e]f, hl/j]gf, ;"Ns ;+sng ug]{ u/fpg] .

- ❖ :ljf ;"Ns tyf afsL ašof}bf e;"n pk/ ug}{ u/fpg} .
- ❖ g=kf= eGt/ut lalGg zfvf pkzfvf tyf j*f sfof{nosf^ ;+sngx"gl /fhZj s}lGb|o /fhZj vftfdf b}lgs hDdfu/L elen]v b"?:t /fVg} .
- ❖ b}lgs efDdfgls t]l/h tof/u/L zfvf kl"d"v ;dlf k&fpg} .
- ❖ gut bflvnf Pa+ /fhZj n]vfšsg / k|lta]bg tof/L ;ĐalGw sfo{ ug}{ .
- ❖ s/ ^]nL Pa+ s/ lgl/lfsx? v^fO{ /fhZj elza[lšdf klčfasf/Ltf xfl;n ug}{ .
- ❖ /fhZj n]vf kl/lff ug}{ n]vkl/lff af^ b]lvPsf a]?h" lgoldt u/L kmRof}{^ ug}{ .
- ❖ ah]^ th"{}df sfo{df ;xof]u k"~ofpg} .
- ❖ sfo{ ^]nL agfO{ sfo{of]hgf eg"?k ;fZj ;+sngdf klčfasf/Ltf Nofpg} .
- ❖ gu/kflnsf] /fhZj r"xj^ lgoGq) f ug{ sfo{of]hgf agfO{ sfo{Gjog ug}{ .
- ❖ pkzfvf] sfo{ ;+u ;Đaš sfo{lglt / sfo{ of]hgf yh"{}df u/L klz ug}{ / ;] adf]lhd sfo{Gjog ug}{ .
- ❖ pkzfvf nfO{ t]l]sPsf sfo{x?sf] klult laa)/f klz ug}{ .
- ❖ pkzfvf ;+u ;ĐalGwt laifodf ePsf g=kf=sf lgl}{ox? sfo{Gjog ug}{ u/fpg} .
- ❖ pkzfvf eGt/ut ;a} sd{rf/Lx?sf] sfo{laa)/f eBfalws u/L nfu" ug}{ .
- ❖ pkzfvf] sfo{/t sd{rf/Lx?sf] sfo{ ;Đkfbg d"Nofšsg ug{ klz ug}{ .
- ❖ sd{rf/Lx?nfO{ b)* tyf k"/:sf/sf] l;km/; ug}{ .
- ❖ zfvf] sfo{lf]q lqqs laifox?df %nkmn, eGt/lqmoj, uf]i&L eflbsf] efof]hgf ug}{ .
- ❖ e]km" dftxtsf ;Đaš ;a}sl;dsf klzf;lgs sfo{ ug}{ u/fpg} .
- ❖ /fhZj]sf lf]qx?sf] klxrfg ef+sng / sfo{Gjog ;ĐalGw sfo{ ug}{ laifodf lgl}{o ug"{}kg}{ eP klz ug}{ .
- ❖ /fhZj]sf >]tx? klxrfg ug}{ ;ĐaGwdf eWooj tyf laZn]if]f ug}{ u/fpg} .
- ❖ /fhZj]sf klčfasf/L e;"nL řoa:yf ldnfpg} / /fhZj r"xj^ lgoGq) f ug}{ .
- ❖ gu:t/L o /fhZj k/fdz{ ;ldltsf] sfddf efa:os ;xof]u ug}{ .
- ❖ nfu" ul/Psf s/ ;"Ns eflbsf] klčfasf/Ltf laZn]z) f u/L yk klčfasf/L agf]pg pkfox? v]]t]g} .
- ❖ /fhZj p&fpg} / h"^fpg} sfo{df lglh lf]qnfO{ ;+sng u/fpg kxn ug}{ .
- ❖ /fhZj]sf lf]q efa:os k"af{wf/sf] řoa:yf ldnfpg ;dGjo ug}{ .
- ❖ /fhZj]sf >]tx? klxrfg ug}{ ;ĐalGw eWoo) f laZn]if]f ug}{, u/fpg} sfo{df tYofšs ;rgf ;+sng ug}{ / ;xof]u k"~ofpg} .
- ❖ >]t kl/rfng ;ĐalGw sfo{of]hgf tof/ u/L ;] eg";/ sfo{Gjog ug}{ .
- ❖ /fhZj sfo{of]hgf sfo{Gjog ug{ eg"udg tyf d"Nofšsg ug}{ / klčfasf/Ltf a]lš ug{ sfo{ ug}{ .
- ❖ /fhZj tYofšs ;+sng klz]wg / k|:t"lts)/f ;ĐslGw sfo{ ug}{ .
- ❖ ;fhZj r"xj^ lgoGq) f ;ĐslGw sfo{ ug}{ .
- ❖ gu/kflnsf] >]t lalalws)/f tyf aflif{s nlo lgwf{l/ u/L klz ug}{ .
- ❖ efDdfgls a(fpg} gof >]t klxrfg u/L klz ug}{ .
- ❖ /fhZj]sf aflif{s eg"dfg ug}{ / k|lta]bg ug}{ .
- ❖ /fhZj]sf elen]v b"?:t /fVg} .
- ❖ aflif{s ah]^ th"{}df sfo{df ;xof]u ug}{ .
- ❖ /fhZj k/fdz{ ;ldltsf] sfd sf/afxL lgb}{zgePsd]lhd sfo{ ug}{ .
- ❖ /fhZj af*kmf* ;ĐalGw sfo{df efa:os ;xof]u ug}{ .
- ❖ /fhZj elza]lš ug{ ;/s/L tyf lglh lf]q ;+u ;dGjo u/L sfo{ ug}{ .
- ❖ gu/kflnsf nfO{ afxo >]t h"^fpg} ;ĐalGw sfaf{xL p&fpg} .
- ❖ k|Tof]lht elws/ eg"?k sfo{ ug}{ .

5= a]tfj)/f tyf ;:kmfO{ pkzfvf

o; zfvf]sf kl"d"vn] ;lra -sfo{sf/L elws[t_ sf] /]vb]v / lgoGq)df lgh k|lt pQ/bolL eO{ b]xfo adf]lhd]sf sfo{x? - sfd st{řo / lhDdf]j/L_ ug"{} u/fpg" kg}{% .

- ❖ zfvf ;+u ;+alGwt laifox? gu/kflnsf kl/ifb tyf a]]*{af^ lgl}{o u/fpg efa:os kg}{ ePdf ;]sf] la:t[laa)/f tof/ u/L sfo{sf/L elws[t ;dlf klz ug}{ .
- ❖ kl/ifb tyf a]]*{af^ ePsf zfvf ;+u ;ĐalGwt laifodf ePsf lgl}{ox?sf] sfo{Gjog ug}{ u/fpg} .

- ❖ zfvf ;+u ;ĐalGwt sfo{x?sf] laifodf lglit to ug]{, sfo{lalw lgb}{lzs f tof/ ug]{, sfo{qmd agfO{ k|z ug]{ .
- ❖ zfvf, pkzfvfx? lar eGt/ ;dGjotyf ;xof]u ug]{ .
- ❖ zfvf, pkzfvfx?sf] b}lgs sfo{ eg"udg, lgl/l]f ug]{ tyf lgb}{zg lbg} .
- ❖ zfvf dftxt ;ĐkGg ug" { kg]{ sfo{x?sf] lgl/l]f , eWooog tyf laZn]i]f u/l k|fRt ;"zmfa eg";f/ ;"wf/]Gd"v sfo{ ug]{ .
- ❖ zfvf / pkzfvfx?sf] b}lgs k|zf;g ;ĐalGw sfo{ ug]{ .
- ❖ dftxtsf ;a) zfvf pkzfvfx?df t]lsoosf sfo{x?sf] lgoldt d'Nofessg u/l sfo{sf/l elws[t ;dlf k|z ug]{ .
- ❖ dftxtsf sd{rf/lx?sf] b)* tyf k"/:sf/ ;ĐalGw efa:os sfo{ ug]{ .
- ❖ zfvf tyf pkzfvf ;a) sd{rf/lx?sf] sfo{ laa/] eBfalws u/l ;] adf]lhd eP gcePsf] x]/ laa/] tof/ u/l sfo{sf/l elws[t ;dlf k|z ug]{ .
- ❖ dftxtsf sd{rf/lx?sf] sfo{ ;Đkfbg d'Nofessg ug]{ .
- ❖ dfu cePsf laifodf efkm" dftxtsf pkzfvf af^ ;d]t /fo lng"kg]{ ceP lnO{ /fo pknrlw u/fpg] .
- ❖ gu/kf]nsf eGt/utsf efo]hgf, pkzfvf jf ;Đaš kb]lwsf/l, sd{rf/l;+u ;dGjo /fvL sfo{ ug]{ .
- ❖ zfvf af^ pknrlw u/fpg] ;]jx?nfO{ ;/n, ;xh, r":t, b"?:t, kf/bzL / ldtllool u/fpg yk ug" { kg]{ ;"wf/sf sfo{qmdx? k|z ug]{ .
- ❖ tflnd, eWooog, e]d]f h:t f sfo{qmdx?df laefu :t/af^ dg]gogsf] nful l;kml/; ug]{ .
- ❖ zfvf tyf dftxtsf pkzfvfx?df lhG;L ;dfg, ;j/l ;fwg nufotsf a:t"x?sf] elen]v /fvL /fVg nufO{ efa:os k|lta]bg ;d]t tof/ ug]{ .

;/kmfO{ tkm{

- ❖ ;fa{hlgs :gn ;*s, k|^L, rf]s, dlGb/ kl/;, uNnL efbL ;fa{hlgs :gnx?sf] lgoldt ?kdf ;kmf ;"U# /fVg] .
- ❖ gu/ l]qleq k|bfx" g] kmf]x/d]n]sf] b}lgs ;+sngsf] flOa:yf ldn]pg] .
- ❖ e:ktfnaf^ / eGo ;j:Uo l]qaf^ l g:s g] kmf]x/sf] %"z" flOa:yfkg ldn]pg] .
- ❖ jftj]/lL k|b"i]f #^pg] ;ĐaGwL lglit, o]hgf, sfo{qmdsf] v]sf tof/ u/l nfu" ug{ k|z ug]{ .
- ❖ kmf]x/d]n] flOa:yfkgnfO{ eflg{s ?kdf ;'Go nfutdf k"=ofpg lb#{sf]ng o]hgf th"df tof/ ug]{ .
- ❖ kmf]x/d]n] flOa:yfkg] nful Treatment plant, Transfar Station / LandfillSite ;+rfng ug]{ flOa:yf ldn]pg] .
- ❖ ;fa{hlgs :yfgdf j]j]l/ ;d]sf lha hGt"nfO{ kmofšg] flOa:yf ldn]pg] .
- ❖ kmf]x/d]n] flOa:yfkgdf ;d"bfo / lglh l]qnfO{ kl/rfng ug{ kmf]x/d]n] ;d"bfoL lasf; zfvf;+u ;dGjo u/l sfo{ ug]{ .
- ❖ kmf]x/d]n]nfO{ #/ #/df k|of]u ug]{ k|lalwsf] lfg hg ;d"b]onfO{ lbg] .
- ❖ (n, gfnx? ;kmf / b"?:t /fVg] / ;fa{hlgs ;]rfnox?sf] ;+rfng flOa:yf ldn]pg] .
- ❖ kmf]x/ kfgL ;+sngx'g] v]*nx? k" g]{ / kmf]x/af^ aftj]/df kg]{ c/ sd ug{ lš^g;s e]i]fw %g]{ flOa:yf ldn]pg] .
- ❖ ;/kmfO{ ;ĐaGwdf :yfgL ;d"b]osf] ;xof]udf hgr]tgfd"ns sfo{qmdx? ;+rfng ug]{ u/pg], zx/L aftj]/ ;+l]f / ;"wf/sfnul sfo{qmd sfo{Gjog ug]{ u/fpg] .
- ❖ kmf]x/d]n] flOa:yfkg] nful a)sNkLs pkfosf] v]l]h u/l sfo{Gjog ug]{ .
- ❖ gu/l]qsf] k]s{ au}r]sf] lasf; tyf ;+l]f ug]{ .
- ❖ aftj]/lL k|b"i]f lgoGq]sf nful dfkb)*x? nfu" ug]{ flOa:yf ldn]pg] .
- ❖ kmf]x/d]n] flOa:yfkg] nful Resource of Development sf] eawf/]f eanĐag u/fpg] .
- ❖ zx/L aftj]/ ;+l]f / kmf]x/d]n] flOa:yfkg] nful hgr]tgf elza[lšd"ns sfo{qmd ;+rfng ug]{ .
- ❖ kmf]x/d]n] flOa:yfkgdf hg;xeflutf h"^fp] sfo{qmd h"^fp] .
- ❖ kmf]x/d]n] pTkfbgdf sd ug]{ k|flalwsf] lasf; u/l sfo{qmd ;+rfng ug]{ .
- ❖ s"lrsf/nfO{ efa:os kg]{ ;/kmfO{ ;dfu]l]sf] flOa:yfkg ug]{ / t]ofš /fVg] .
- ❖ laz]if ;/kmfO{ ug]{ l]qdf # "ĐtL ;/kmfO{ sfo{ ;+rfng ug]{ / eg"udg ug]{ .
- ❖ a]j]l/; nf;sf] ;tutsf] flOa:yf ldn]pg] .
- ❖ kmf]x/d]n] ;+sng ug]{ sG^]g/x?sf] pkof]u ;"flOa:yL ?kdf k|of]u ceP gcePsf] lgl/l]f ug]{ / ;sint kmf]x/nfO{ flOa:yfkg ug]{ .
- ❖ ;/kmfO{ ;"Ns p&fpg] sfo{df efa:os ;xof]u ug]{ .
- ❖ zfvf eGt/utsf sd{rf/lx?sf] b}lgs k|zf;lgs sfo{ ug]{ .
- ❖ sd{rf/lx?sf] sfo{ laefhg tyf sfo{ laa/] t]šg] .
- ❖ dftxtsf sd{rf/lx?nfO{ sfo{no ;do eGb] al(;do sfd u/fpg k|df l;kml/ ;fy l g]{o u/fO{ sfd] nufpg] .

- ❖ dftxtsf sd{rf/Ḅx?nfO{ sfo{ laa)/f tof/ u/Ḅ pknḄw u/fpg} .
- ❖ dftxtsf sd{rf/Ḅx?sf} sfo{ ;Ḃkfbg d"ḂofḄsg ug} .
- ❖ laḄfluo k|d"vsf} k|Tolf lgb}{zgdḄ cfO{ kg} eḂo sfd ug} .

s Ḅf}lts k"af{wf/ pkzfvf

o; pkzfvfsf k|d"vn} zfvf k|d"vsf} /lvb}v / lḂoḂq}fḄf b}xfo adf}lhdḄsf sfo{x? -sfd s{Ḅo / lhḂdljḄ/Ḅ_ ug}" u/fpg" kb{%

- ❖ ;ḂaḄ sfo{ lḂlt tyf sfo{ of}hḂgf th"{df u/Ḅ k}z ug} / ;f} adf}lhd sfo{Ḃjog ug} .
- ❖ Ḃ=kf= lf}q lḄqsf ;fa{hlḂs lḂdf}f}x?df Ḃs?ktf sfoḄ ug{ k|oTḂ/t x?Ḃ} .
- ❖ lḂdf}f u")f:t/ sfod ug{ ;fa{hlḂs lḂdf}f ;ḂalḂw Ḃorms / ḂaramḄḄḄ ;lxtsf} lgb}{l;sf} vfsf tof/ ug} , k}z ug} / l:s{t ḄḂ adf}lhd nfu" ug} .
- ❖ ;fa{hlḂs lḂdf}f}sf nfuḄ efa:os b/ /Ḅ^ tof/ ug} sfo{df ;xof}u k"Ḅfpg} .
- ❖ tf}lḄḂsf} l*hfOḂ eg";f/ sfo{, ḄḂ ḂḄḂsf} eg"udḂ u/Ḅ k|lta}bḂ k}z ug} / l*hfOḂ eg";f/ ug{ ;xof}u ug} .
- ❖ ;*s tyf k"n lḂdf}f ;ḂalḂw lḂlt th"{d fuḂ{sf} nfuḄ ;xof}u ug} .
- ❖ Ḃu/ lf}q lḄq ;*s tyf km^kfy lḂdf}f}sf} nfuḄ ;a}{l}f}tyf dd{t ug{sf} nfuḄ n=O= tof/ ug} .
- ❖ ;*s /lnḄ lḂdf}f tyf dd{t ug} .
- ❖ Ḃu/kf}nsf l}qḄḄsf ;*sx? -kḄsḄ/ sRrḄ_ sf} nut /fvḄ efa:os laZn}if} ;lxt dd{t ;"wf/ ug} ;ḂaḂwdf sfo{of}hḂgf aḂfO{ k}z ug} .
- ❖ l:js{t sfo{qmd eg"?k Ḃu/ lf}qdf ;xfoḄ dfu{x? lḂdf}f tyf dd{t ug} .
- ❖ ;*s ;ḂaḄ /s/Ḅ tyf u};/sf/Ḅ lḂsfox? ;+u ;dḂjou/Ḅ ;*ssf} u")f:t/ a}lḄ ug} .
- ❖ l:js{t of}hḂḂx? sfo{Ḃjog ug{ s"Ḃ k}s{of eanḂaḂ ug} x} lḂf}o eg";f/ sfo{Ḃjog ug{ k}z ug} / l:js{t ḄḂ adf}lhd ug} .
- ❖ ;*s vḂḂ l:js{t lbḂ} .
- ❖ of}hḂḂsf} ḂfklḄ lḄtfa, /lḂḄ lan / sfo{ ;ḂkḂḂ k|lta}bḂ tof/ u/Ḅ k}z ug} .
- ❖ ^/flkms cfO{Ḃof}* tyf kfls{Ḅ :Ḃnx?sf} klxrfḂ u/Ḅ lasf; ug} .
- ❖ ;ḂkḂḂ of}hḂḂx?sf} hfr kf;sf} nfuḄ k}z ug} .
- ❖ Ḃu/ lḄq rḂḂ} ;jḄ/Ḅ ;fwḂx?sf} nut /fVḂ} .
- ❖ Ḃu/lf}q lḄqsf of}t of}t tyf ;jḄ/Ḅ ;ḂalḂw lḂḄ eḂo lḂsfḂsf} ;dḂjodf th"{df u/Ḅ k}z ug} .
- ❖ Ḃu/lf}qdf ;+rf}lnt ;jḄ/Ḅ ;fwḂ x?sf} btf} ug} sfo{ ug} .
- ❖ ;jḄ/Ḅ ;fwḂx?sf} ?^ ^/flkms sfo{nosf} ;dḂjodf lḂw{}/f ug} .
- ❖ Ḃu/lf}q lḄq ;+rfngx"Ḃ} ;jḄ/Ḅ ;fwḂsf} kfls{Ḅsf} lf}q tf}ḂḂ} / To;sf} Ḅoa:ḂkḂsf} nfuḄ efa:os Ḅoa:Ḃ ldnfpg} .
- ❖ of}t of}t ;+rfngsf} ?^ ;+rf}lnt ;jḄ/Ḅ ;fwḂ / kfls{Ḅ :Ḃnsf} lḂl}f}f ug} .
- ❖ ^/flkms lḂod af} hḂr}lḂḂ sfo{qmd ;+rfng ug} .
- ❖ pkzfvf}x?df eḂi/ pkzfvf ;dḂjodf ;xof}u ug} .
- ❖ zfvfnfO{ tf}lḄḂsf sfo{x?sf} k|ult ;ḂaḂwdf lḂoldt eg"udḂ lḂl}f}f tyf lḂb}{zḂ lbḂ} .
- ❖ ;ḂalḂwt laifodf ḄḂsf Ḃ=kf=sf lḂf}ox? sfo{Ḃjog ug} u/fpg} .
- ❖ pkzfvf}x?df sfo{/t ;a} sd{rf/Ḅx?sf} sfo{ laa)/f eḂfalws u/Ḅ nfu" ug} .
- ❖ pkzfvf}df sfo{/t sd{rf/Ḅx?sf} sfo{ ;Ḃkfbg d"ḂofḄsg ug} .
- ❖ zfvf / dftxtsf pkzfvf}x?df lhḂ;Ḅ ;dfḂ ;jḄ/Ḅ ;fwḂ nuotsf a:"x?sf} /s*{/fvḄ, /VḂ nufO{ efa:os k|lta}bḂ ;d}t tof/ ug} .
- ❖ zfvf}sf} sfo{ lf}q lḄqsf laifox?df %nkmn, eḂi/lqmf, uf}i&Ḅ eflḄsf} efof}hḂ fuḂ} k|aḂw ldnfpg} .
- ❖ eḂkm" dftxtsf zfvf}x? ;+u ;+aḄ ;a} lsl;dsf k}z;lḂs sfo{ ug} u/fpg} .
- ❖ Ḃu/ lf}qdf Ḅf}lts k"af{wf/ ;ḂaḂwḄ of}hḂḂx? aflif{s of}hḂḂdf ;dḄa}z ug{ efa:os ;xof}u ug} .
- ❖ of}hḂḂx?sf} ḂḂ;f l*hfO{Ḃ / nfut l:Ḅ^ tof/ ug{ nufpg} .
- ❖ l:js{t of}hḂḂx? sfo{Ḃjog ug{ sfo{ tf}lḄsf tof/ u/Ḅ k}z ug} / ;f} eg";f/ sfo{Ḃjog ug} u/fpg} .
- ❖ lḂdf}f}lḂw of}hḂḂx?sf} lḂoldt lḂl}f}f u/Ḅ k|lta}bḂ k}z ug} .
- ❖ dfl;s, rf}dfl;s / aflif{s k|lta}bḂ ug} u/fpg} / ;ḂaḂwḄḄ elwsf/Ḅ ;dlf k}z ug} .
- ❖ efaḄws tyf aflif{s of}hḂḂ th"{df sfo{df k|lalws ;xof}u pknḄw u/fpg} .
- ❖ &"nf Ḅf}lts k"af{wf/ lḂdf}f / ;+rfngdf lḂlh lf}qnfO{ ;xḄḄḄ u/fpg} .

- ❖ ;Dkflbt sfdsf] d"Nofzgg u/L pkzf]Qmf ;ldlt jf &]sf/nfO{ e"Qmfglb lbg klz ug}{ .
- ❖ :yfglbo lasf; dGqfno / :yflgo k'af{wf/ tyf s[lif. :*s lazfuaf^ kl|Kt lglut lg}{ox? sfof{Gjog ug}{ u/fpg} .
- ❖ lasf; lgdff]f ;DafGw sfo{ ;Dkfbgssf nfulb pko'Qm / ;n kl|alw vf]h / lasf; ug{ kxn ug}{ .
- ❖ k|Tofof]lht elwsf/ eeg"?k sfo{ ug}{ .

v #/ gS:f pkzfvf

- ❖ gu/kflnsfn] e]lurng ub}{ / pkof]u u/]sf e]jgx?sf] dd{t ;+/l]f]sf] nfulb sfo{ of]hgf agfO{ sfof{Gjog ug}{ u/fpg} .
- ❖ gu/sf] e]lurng / :jfldTjdf e]Psf e]jgss] elzn]v /fVg] .
- ❖ gu/kflnsf]sf] e]lurng tyf :jfldTjdf /x]sf e]jgx?sf] dd{t ;"wf/ ug}{ .
- ❖ sfof{no k|of]hggss] nfulb efa:os e]jgx? lgdff]f tyf ;"wf/ ug}{ .
- ❖ gu/l]q lqqs k"/ftTjols d& dlGb/ laxf/ / l]qss] ;+/l]f / ;+Daf{gss] nfulb ;+a\$ /sf/L / u};/sf/L lgsfox? ;+u ;dGjo u/L efa:os kxn ug}{ / dd{t ;+Dcf/sf] flaa:yf ldnfpg} .
- ❖ k"/ftTjLs ;Dkbf / w/]x/sf] ;+/l]f / dd{tsf] nfulb k"/ftTj laefu nuf]dt eGo lgsfo ;+u ;dGjo sfod ug}{ sfo{ ug}{ .
- ❖ gu/kflnsf]sf] ;xof]udf aGg] eGo e]jgx?sf] lgdff]f dd{t / ;"wf/ ug}{ .
- ❖ #/ gS:fkf; ug}{ kl|s[of /sfuhf ;+DafGwdf gu/af;L nfO{ hf]gss/L u/fpg} .
- ❖ gu/kflnsf l]qqlq u/l]g] ;Dk"}f] ;+/rgfss]l]gdff]f O{hfht ;DafGwL kl|s[of k"/f u/L Ohfhtsf nfulb klz ug}{ .
- ❖ e]jg lgdff]f l:js[lt kl|s[of ph"/L k|df efa:os sf/afxLsf nfulb d"sf tyf d]nlndfj zfvdf k&fO{lb}g} .
- ❖ e]jg lgdff]f dfkb)* tof/ ug}{, k" g/fjns g u}{ ;xof]u ug}{ / nfu" ug}{ .
- ❖ e]jg l*hfOg/x?nfO{ lglZrt dfkb)* t]l]sp eeg";f/ l*hfO{g Ohfht kl|bfg ug}{ klz ug}{ .
- ❖ gu/l]q lqqs #/x?sf] #/w"/Lsf] nut /fVg] / #/ gDa/ lat)f ug}{ u/fpg} .
- ❖ e]jg lgdff]f efrf/ ;+xtf nfu" ug}{ k")f{ kfng e]P gze]Psf] eeg"udg lgl/l]f ug}{ / k")f{ kfng u/fpg} tkm{ Wofg lb}g} .
- ❖ gS:fkf; adf]lhd lgdff]f e]P gze]Psf] hf+r ug}{ / gS:fkf; adf]lhd ug}{ u/fpg} .
- ❖ e"sDk /l]f ;DafGwL eGo /sf/L u} /sf/L lgsfox? ;+u ;dGjo u/L e"sDk l g/f]ws #/ lgdff]f ug}{ kl|f]t;xg ug}{ .
- ❖ gS:fkf;sf] elzn]v eBfalws u/L /fVg] , gS:fkf; x" g gS:gl e]P sf/]f ;lxt ;'rgf kl|sf]t ug}{ .
- ❖ #/ lgdff]f ;DkGg e]Psf] lgl/l]f u/L, ug{ nufO{ gS:f adf]lhd ;DkGg e]Psf]df kl|df]f-kq lb}g] flaa:yf ldnfpg} .
- ❖ ef=a= ;dfRt e]Pk%L kl|f/ gS:f ldl;n /]s*{ ;lxt ;DsfGwL zfvdf k&fpg} .
- ❖ #/w"/L nut /fVg] / ;]f eeg";f/ #/ gDa/Ls ug}{ flaa:yf ldnfpg} .
- ❖ gu/kflnsf]sf] e'-pkof]u of]hgf / ;j] l]q laefhg -Zoning) ;DafGw lgl]t sfof{Gjog ug}{ .
- ❖ ;DafGwL lgsfo, ;+# ;:yfx? ;+u ;dGjo / ;xso{ u/L e'-pkof]u of]hgf tof/ ug}{ .
- ❖ >]l e'-pkof]u gS:f tof/ ug}{ .
- ❖ ;x/l lasf; ;DafGwL la:t[of]hgf tof/ ug}{ ;xof]u ug}{ .
- ❖ lgb}{lt hUaf lasf; sfof{qmd sfof{Gjog ug}{ ;DafGwdf efa:os ;xof]u k"-ofpg} .
- ❖ zfv]sf] sfof{l]q lqqs laifox?df %nkmn, eGt/lqmo, af]i&Lefl]bs] of]gf tof/ ug}{ .
- ❖ zfv] / dftxtspk zfv]x?df /x]sf lhG;L :dfg, ;j]f/L :fwg nufotsf a:t"x?sf] /]s*{ /l]v, /fVg nufO{ efa:os kl|lta]bg ;d]l tof/ ug}{ .
- ❖ zfv] eGt/utsf sd{rf/Lx?sf] b}lgs kl|z]f;lgs sfo{ ug}{ .
- ❖ e]fkm" dftxtsf zfv]x?df sfof{t sd{rf/Lx?nfO{ b)* tyf k"/:sf/sf] l;kmf/; ug}{ .
- ❖ e]fkm\g] zfv] eGt/utsf sd{rf/Lx?sf] sfof{ laefhg tyf sfof{ laa/)f t]Sg} .
- ❖ dftxtsf sd{rf/Lx?nfO{ sfof{no :do eGb]f al(:do sf]d u/fpg k|df l;kmf/; ;fy l]g]f]o u/fO{ sfddf nufpg} .
- ❖ e]fkm\g] pkzfv] dftxtsf sd{rf/LnfO{ sfof{ laa/)f tof/ u/L pknflw u/fpg} .
- ❖ dftxtsf sd{rf/Lx?sf] sfof{ ;Dkfbg d"Nofzsg ug}{ .
- ❖ laefluo kl|d"vsf] k|Tolf lgb}{zgd]f e]fO{ kg}{ eGo sf]d ug}{ .

lhG;L pkzfvf

- ❖ o; pkzfv]sf k|d"vn] l gDg sfo{x? e]fkm "/ e]fkm" dftxtsf sd{rf/Lx? \$f/f kl|efasf/L ?kdf sfof{Gjog ug}' u/fpg}' kb}{% .
- ❖ vr{ eO{ ghf]g lhG;L ;fdfgss] a]Unf a]Un} ;lhi^/ -d=n=k=47 / 52_ v*f ug}{ / zfv] k|d"v d]fkm{t sfof{sf/L elws[taf^ k|df]ft u/fpg} .
- ❖ vl/b u/L jf a:t"ut;xof]t jf s" g}klg kl|sf/af^ e]Psf] dfn ;dfgkl|Kt e]Psf] ldltn] l]g]lbg lqz e]fD]b]gl af]Wg} .

- ❖ lhG;L lgl/lff k'l:tsf -d=n]=k=49_ v*f u/L aif{sf} b"O{ k^s lgl/lff u/fpg], dfn ;dfgss] ;"/lff ;+z/ dd{t lnnfd lalqm, xfgL gflS;fgL efbL klfx?df lgl/lfs af^ k|lta]bg k|fRt ug}{ .
- ❖ sfof{no ;dfg / lgdf}f ;dfu|L lgodfg";f/ ;]em), sf]^-;g, ^)* \$/f efk"lt{ ug{ zfvf k|d"v dfkm{t sfaf{xLsf nful sf=c= ;dlf k|z ug}{ / lgl}f{ o eP adf]lhd vl/b ug}{, bflvnf ug}{, laa/}f ug}{ .
- ❖ gof+ cf=a= ;"?ePsf] i5 lbg lqz el#Ngl] cf=a=sf] lhDd|bf/L ;g}{ lhG;L df]hbfbss] aflif{s laa/}f , gulb - d=n]=k=kmf=57_ tof/ ug}{ / k|df]ft u/fpg] .
- ❖ em ;DktLsf] elen]v /fVg] .
- ❖ g=kf=ss] e]lts ;dfdu| tyf em ;DktLsf] dd{t ;+z/sf] fLoa:yf ldnfpg] .
- ❖ aflif{s ?kdf %kfO{ sfo{sf] nful efa:os fLoa:y fug}{ .
- ❖ gulb /;b, r"+lus/ /;b tyf eGo efa:os /;bx? %kfO{ ;dod} s/ pkzfvnfO{ pknfaw u/fpg] / ;]sf] /s*{ /;b lgoGqf] vftfd /fVg] .
- ❖ g=kf=ss] ;j/L ;fwgx?sf] f"n" a"s /fVg] / lGo' ug}{ tyf nua"s /fVg] .
- ❖ lgdf}f ;dfu|Lsf] efk"lt{sf] fLoa:yf ldnfpg] .
- ❖ b]lgs vr{x"g] ;dfgss] dfu kmf/d eg";f/ vr{sf] elen]v /fVg] .
- ❖ sfof{no nfo{ efa:os kg}{ #/ hCuf efbL vl/b jf z*f]df lng"kg}{ ePdf efa:os fLoa:yf ldnfpg] .
- ❖ hg;jf_Yo ;DaGwL lalqGg k|l|f]wfTds e]iflw x?sf] fLoa:yfug}{ h:t} e"l;of s"s"/ dfg}{, nfdv^} dfg}{ efbL .
- ❖ dd{t ubf{kgL sf d gnfUg] eyj dd{t ubf{ g;ls] ;dfgss] lnnfdfs] nful efa:os sfaf{lX mfp] .
- ❖ :^]/af^ lgsf;L ePsf] dfn ;dfgss] b]lgs l^Rk}fL /fVg] .
- ❖ /fli^orf"ka{ tyf lalqGg ;df/]x sfo{qmd x?df efa:os ;dfu|Lsf] fLoa:yf ldnfpg] .
- ❖ k|Tos zfvf tyf pkzfvfx?af^ efa:os lhG;L ;dfgss] nut ;+sng u/L eufudL cf=a=sf] ah^df ;dfa]z ug{ zfvdf k]z ug}{ .
- ❖ k|Tos zfvf pkzfvf OsfO{x?df /x]sf lhG;L ;dfgss] elen]v l&s b"?:t /fVg] .
- ❖ eG/utsf sd{rf/Lx?sf] sfo{x?df ;dGjo Nofpg"sf] ;fy} lgl/lff Pa+ lgoGqf] ug}{ .
- ❖ zfvf k|d"vss] eGo lgb}{zgs] kfngf ug}{ .

:f]wk"% tyf btff rgfgL O{sfO

sfo{ laa/}f

- o; O{sfOsf k|d"vn] lgDg lnvt sfo{x? k|zfasf/L?kdf sfof{Gjog ug" u/fpg" kg}{% .
- ❖ o; gu/k]lnsf sfof{nodf aflx/ af^ ePsf] kq tyf lga]bgx? btff ug}{ / ;DaGwLz zfvf pkzfvnfO{ a"emfpg] .
- ❖ k&fpg"kg}{ kqx? mfgL ug}{ efa:os %fkx? nufpg], v]daGbL ug}{, ;DaGwLz fLoiQmn]g} a"em]g] ePdf lgod eg";f/ a"emfpg], lkog a"s af^ a"emfpg"kg}{ eP ;]lx eg";f/ aflx/ k&fpg"kg}{ eP x"nfs eyj eGo ;fwgss] k|of]u u/L ;dod} ;DaGwLz fLoiQm /;+yf ;dlf k"Ug] fLoa:yf ldnfpg] .
- ❖ l%af] ;fwgss]f k&f]g] ePdf ;]lx eg";f/ ug}{ -h:t} kmofS;, eyj eGo ;fwg_
- ❖ e]l;L=slk;DaGwLz ;a} zfvf pkzfvdf a"emfpg] .
- ❖ mfgL u/L k&fO{Psf kqx?sf] lan e/kfO{ tyf eGo k|df]fx? fLoa:yLz / ;"/lLz ;fy /fVg] .
- ❖ kqx? k&f]pbf efa:os kg}{ /sd lgodfg";f/ k]ZsL a"em]g] / ;dod} k]ZsL km%of}{^sf nful efa:os lan e/kfO{ ;lxt lga]bg k]z ug}{ .
- ❖ btff mfgL k":tLsf tyf %fk / %fkfbgL ;"/lLz;fy /fVg] .
- ❖ k|yd ;rgf btff ug}{, efb]zfg";f/ ;DaGwLz zfvdf a"emfpg] .
- ❖ lgodfg";f/ kq ;+u ;DaGwLz laifos] uf]klgotf sfod ug}{ .
- ❖ uf]Rk kq ;DaGwdf efb]zfg";f/ ug}{ .
- ❖ efuGt"x?n] s"g] laifodf ^]lnkm]lgaf^ eyj ;jo+ pk:yLz eO{ hfgsf/L k|fRt ug{ v]h]df uf]klgotf sfod ug}{ kg}{ af]x] ekm"nfO{ hfgsf/L eP ;Ddsf s"/fx? hfgsf/L u/fpg] eyj ;DaGwLz zfvdf ;Dks{ /fVg eg"/]w ug}{ .
- ❖ pkzfvf k|d"vss] eGo lgb}{zgs] kfngf ug}{ .

:fd"bflos lasf; pk zfvf

- ❖ ;dfh kl/rfng ug}{ .
- ❖ ^]n lasf; u&g ug}{ .
- ❖ ^]n lasf; ;+:yfsf kbflwsf/lsx?nfO{ l;kd"ns tflnd ;+rfng ug}{ .
- ❖ ;dfh kl/rfngsf] dfWodaf^ u/lsjls G'o'lgss/)f ug}{ .
- ❖ C)j nufgls ug}{ .
- ❖ C)j e;"nls ug}{ .
- ❖ ^]n lasf; ;+:yfnfO{ lqmo]lznrf agfpg]] .
- ❖ ^]n lasf; ;+:yfnfO{ floa:yfklso ;xof]u ug}{ .
- ❖ ^]n lasf; ;+:yfsf] nut tof/ ug}{ .
- ❖ ^]nlasf; ;:yf;+u ;dGjo ug}{ .
- ❖ ^]n lasf; ;+:yfsf] ;fgf ;fgf lasf; lgdff)fsf] sfo{ ug}{ .

:/;kmfO{ sd{rf/lsx?sf]

sfo{ laa/)f

- ❖ gu/lqqsf] ;/;kmfO{ lf]q lqg b}lgs ?kdf ;/;kmfO{ ug}{ .
- ❖ uHgl / guHgl kmf]x/x?sf] alu{s)/f sfo{nfO{ %"^\ofpgsf nflu gu/jf;lsnfO{ eg"/]w ug}{ .
- ❖ kmf]x/d)nf]sf] elGtd la;h{g ug}{df ;xof]u k"ofpg] .
- ❖ a]jf/ls;] zanfO{ uf^g] sfo{df ;xof]u ug}{ .
- ❖ d/]sf hgji/x?sf] ;"/lft :yfgdf uf^g] .
- ❖ %f*f rf}kfof lgoGq)f ug}{ .
- ❖ g]nf ;/;kmfO ug}{ .

sfof{no ;xfo]ulb

sfo{ laa/)f

- ❖ sfof{no kl;/ tyf sf]&fx? b}lgs?kdf ;/;kmfO{ ug}{ .
- ❖ sfof{no;+u ;D'alGwt lrlz kqx? k"ofpg] .
- ❖ zfvf k|d"vx?sf] lgb]{zg adf]lhd kmfOnx? ldnfP/ /fVg] .
- ❖ sfofn{nsf] vfg]kfgls, laB"t, tyf ^]lnkmf]gx?sf] lan dx;"n a"zmfp] .
- ❖ zfvf, pkzfvf k|d"vx?sf] lgb]{zg adf]lhd eGo sfo{x? ug}{ .
- ❖ ;]jfu]fxlsf] ;]jfnfO{ ;xh agfpg ;]jfu]fxlsnfO{ ;xof]u ug}{ .

au}rf x]/rfx- dfnl_ sfo{ laa/f

- ❖ sfof{nosf] xftf lq /x]sf] au}rfsf] /]vb]v / uf]*d]n ug}{ .
- ❖ au}rfdf kfgl l;rfO{ ug}{ .
- ❖ au}rfdf gof km"nx?sf la?jf nufpg] .
- ❖ au}rfdf egfa:os af]^ la?jfx?sf] sf+^ %f+^ ug}{ .
- ❖ au}rfdf dnhn xfn]g] .
- ❖ au}rfsf] /]vb]v ug}{ .
- ❖ zfvf k|d"vsf] eGo lgb]{zgsf] kfngf ug}{ .

gu/ k|x/l]sf] sfo{ laa/f

- ❖ gu/ lf]q lq elgoldt tl/sfn] ;+rfng u/]sf kzn, #/ tyf eGo a:t"x? x^fpg] .
- ❖ gu/kflnsf kl;/ lq ;"/lf k|bfg ug}{ .
- ❖ gu/kflnsf kl;/ lq ;"/lf k|bfg ug}{ .
- ❖ %f*f kz"x? lgoGq)f ug}{ .
- ❖ sfof{no k|d"v tyf zfvf k|d"vn] tf]s] adf]lhd eGo sfo{ ug}{

sfo{ laa/f
bdsn rfns

- ❖ bdsn ;w} tof/l_ ea:yfdf /fVg] .
- ❖ 24;#) ^f I*p^l ug}{ =
- ❖ efuf] nfu]sf] ;'rgf kfp]gf ;fy pQm :yfgdf t"?Gt hf]g] .
- ❖ bdsn slxn], sf+x] uPsf]xf] /]s*{/fVg] .
- ❖ sfof{no k|d"v tyf zfvf k|d"vn]tf]s]sf] eGo sfo{ ug}{ .

;jf/l_ rfns

laifo sfo{ laa/f

- ❖ uf]* ;w} tof/l_ ea:yfdf /fVg] .
- ❖ uf]*df efO{k/]sf ;d:ofx? sfof{no k|d"v ;dlf k|z ug}{ .

- ❖ ufl*sf] ;w} ;:kfO{ ug}{ .
- ❖ sfof{no k|d"v tfj zfvf k|d"vn]tfs]sf] eGo sfo{ ug}{ .

:ljfsf] ljj)/f	:ljf k fKt ug{ k z ug}{kz} sfuhftx?	:ljf k fKt ug{ nfUg]		:Dk{s ug{] zfvf/ sd{rf/L	sf]f g+=
		;do	z"Ns		
Gful/stfsf] l;kmfL/;	<p>बाबुआमाको नागरिकताको प्रमाणित प्रतिलिपी वा सनाखत गर्ने घर परिवारका तीनपुस्ता भित्रको सदस्यको नागरिकताको प्रतिलिपि तथा बाबुआमाको मृत्यु भएको अवस्थामा मृत्यु दर्ता प्रमाणपत्रको प्रतिलिपि । सम्बन्धित वडा अध्यक्षको सिफारिस वा आवश्यकता परेमा सर्जमिन सहितको सिफारिस पत्र ।</p> <p>अस्थायी नागरिकताको प्रतिलिपि कान देखिने हालसालै खिचेको श्याम श्वेत फोटो ३ प्रति ।</p> <p>मिति २०३६ साल चैत्र मसान्तपछि जन्म हुनेहरुको हकमा जन्म दर्ता प्रमाणपत्र ।</p> <p>शैक्षिक योग्यता प्राप्त गरेको व्यक्तिको हकमा जन्ममिति खुलेको शैक्षिक प्रमाणपत्रको प्रतिलिपि तर जिल्लास्तरीय वा एस.एल.सी. को प्रमाण-पत्रलाई आधार मानिनेछ ।</p> <p>शैक्षिक प्रमाण-पत्र प्राप्त नगरेका व्यक्तिको हकमा जन्ममिति खुलेको अन्य प्रमाण (जस्तै जन्म कुण्डली वा सर्जमिन)</p> <p>वैवाहिक अंगीकृत नागरिकताको लागि विदेशी नागरिकता त्यागेको वा त्याग्न कारवाही चलाएको प्रमाण-पत्रको प्रमाणित प्रतिलिपि समेत राखी विवाह दर्ता प्रमाण-पत्रको प्रतिलिपि ।</p> <p>नागरिकता प्रमाण-पत्र पाउन पुष्टि गर्ने प्रमाणहरुमा जग्गा धनी पूर्जा, मोही दर्ता प्रमाणपत्रको प्रमाणित प्रतिलिपी विवाहित महिलाको हकमा माइतीको</p>	सम्पूर्ण कागजातहरु समावेश भई आएको अवस्थामा एक घण्टा	५	सम्बन्धित वडा कार्यालय	

	<p>नागरिकताको प्रतिलिपी बिवाहित महिलाको हकमा पतिको नागरिकताको प्रतिलिपी र बिवाह दर्ता प्रमाणपत्र</p> <p>नागरिकता प्रतिलिपी लिने सिफारिसको हकमा भुत्रो वा हराएको नागरिकताको नम्बर खुलेको प्रमाण पत्र बसाई सराई गरी आएको भए बसाई सराई प्रमाणपत्र</p>				
नाता प्रमाणित	<p>नवेदक र सरोकारवालाको नेपाली नागरिकताको प्रतिलिपी तीन पुस्ते आवश्यक भएमा जग्गा धनी प्रमाण पुर्जाको प्रतिलिपी</p> <p>नगरपालिका क्षेत्रका महिलाहरु औषधी उपचार वा अन्य कामका लागि विदेश जादा ३ प्रति फोटो सहित अभिभावक उपस्थिती भई निवेदन पेश गर्नुपर्ने छ । वडा अध्यक्षको रोहवरमा भएको स्थलगत सर्जमिन । नाता कायम गर्ने पक्षहरुमध्ये मृत्यु भएको मृत्यु दर्ताको प्रमाणपत्र नाता कायम गर्ने निवेदकले हालसालै खिचेको पासपोर्ट साईजको फोटो ३ प्रति । १६ वर्ष पूरा भएको छोरा वा छोरीसँग नाता प्रमाणित गर्नुपर्ने भए नेपाली नागरिकता प्रमाण पत्रको प्रतिलिपि र १६ वर्षभन्दा कम उमेरको भएमा जन्म दर्ता प्रमाण-पत्र । नाता स्पष्ट नखुलेको खण्डमा प्रहरी प्रतिवेदन</p>	सम्पूर्ण कागजातहरु समावेश भई आएको अवस्थामा एक घण्टा	450	सम्बन्धित वडा कार्यालय र प्रशासन	4
घरजग्गा नामसारी सिफारिस	<p>नवेदकको नेपाली नागरिकताको प्रतिलिपी र पासपोर्ट साइजको फोटो ३/३ प्रति जग्गा धनी प्रमाण पुर्जाको प्रमाणित प्रतिलिपी मृतकसंगको नाता प्रमाणित प्रतिलिपी कम्तिमा ५ जना संधियारहरु समेत रहेको वडा अध्यक्षको रोहवरमा सर्जमिन गराई सम्बन्धित वडा अध्यक्षको सिफारिस पत्र</p> <p>मृतकको नामबाट नामसारी गराउदा मृतकको मृत्यु दर्ता प्रमाण पत्र अंशबण्डा अनुसारको सिफारिस गर्नुपर्दा पारित अंशबण्डाको प्रतिलिपी बण्डापत्रबाट भएको अवस्थामा बण्डापत्र वा नामसारीको निमित्त आधारभूत कागजपत्र</p>	सम्पूर्ण कागजातहरु समावेश भई आएको अवस्थामा एक घण्टा	२५० देखि ३५०	प्रशासन शाखा	४
व्यक्तिगत घटना दर्ता ऐन लागु हुनुपूर्व घटेका व्यक्तिगत	<p>नवेदकको नागरिकता प्रमाण-पत्रको प्रमाणित प्रतिलिपि । हालसालै खिचेको पासपोर्ट साइजको फोटो ३ प्रति । सम्बन्धित वडा अध्यक्षको सिफारिस सहितको सर्जमिन मुचुल्का कागज ।</p>	सम्पूर्ण कागजातहरु समावेश भई आएको अवस्थामा एक घण्टा	५०	प्रशासन शाखा	४

घटना					
नाम, थर संशोधन सिफारिस	निवेदकको नागरिकता प्रमाण-पत्रको प्रतिलिपि । नाम, थर फरक परेको सम्बन्धी पुष्टि हुने कागज पत्र । वडा अध्यक्षको रोहवरमा भएको वडा सर्जिमिनको सिफारिस पत्र । निवृत्तिभरण पाएका व्यक्तिहरुको हकमा पट्टाको प्रतिलिपि ।	सम्पूर्ण कागजातहरु समावेश भई आएको अवस्थामा एक घण्टा	९००	प्रशासन शाखा	४
अस्थायी बसोबास प्रमाणित सिफारिस	निवेदकको नागरिकताको प्रमाण-पत्रको प्रमाणित प्रतिलिपि । घोराही नगरपालिका क्षेत्रभित्र बसोबास गर्नु पूर्व कुन स्थानमा बसोबास गर्दै आएको हो सो पुष्टि हुने कागजात । नगरपालिका क्षेत्रभित्र कुनै कार्यालयमा सेवारत कर्मचारी भए आफ्नो परिचय-पत्रसहित कार्यालयको सिफारिस पत्र । निवेदकको पेशा व्यवसाय पुष्टि हुने कागज पत्र । सम्बन्धित वडा अध्यक्षको रोहवरमा भएको सर्जिमिन	सम्पूर्ण कागजातहरु समावेश भई आएको अवस्थामा एक घण्टा	७५०	प्रशासन शाखा	४
मोही नामसारी सम्बन्धी सिफारिस	मोही हक पुग्ने आधारभूत प्रमाणको प्रमाणित प्रतिलिपि । मोही कायम भएको प्रमाण-पत्रको प्रमाणित प्रतिलिपि । मृतकको नामबाट नामसारी हुने भए मृतकको मृत्यु दर्ता प्रमाण-पत्र । मृतकसँगको नाता प्रमाणको प्रमाणित प्रतिलिपि । वडा अध्यक्षको सर्जिमिन सहित सिफारिस पत्र ।	सम्पूर्ण कागजातहरु समावेश भई आएको अवस्थामा एक घण्टा	२५० देखि ३५०	प्रशासन शाखा	४
मोही लगत कट्टा गर्ने सम्बन्धी सिफारिस	निवेदकको नागरिकताको प्रमाण-पत्रको प्रतिलिपि । मोही कायम भएको प्रमाण-पत्रको प्रमाणित प्रतिलिपि । मोही लगत दुवै पक्षको मन्जुरीमा लगत कट्टा गर्नुपर्ने भएमा संयुक्त निवेदन वा अन्य कारणवश लगत कट्टा गर्नुपर्ने भएमा आधारभूत प्रमाण । सम्मानित अदालतको फैसला बाहेक अन्य कारणबाट भएमा स्थलगत सर्जिमिन पत्र । वडा अध्यक्षको स्थलगत सर्जिमिन सहितको सिफारिस पत्र ।	सम्पूर्ण कागजातहरु समावेश भई आएको अवस्थामा एक घण्टा	७०० देखि ४०००	प्रशासन शाखा	४
छुट जग्गा दर्ता सिफारिस	छुट जग्गाको फिल्ड बुक उतार । मृतकको छुट जग्गा भएको अवस्थामा नाता प्रमाणित । छुट जग्गामा हक प्राप्त हुने अन्य प्रमाण जस्तै साविकको वण्डापत्र, राजिनामा, वकस	गजातहरु समावेश भई आएको अवस्थामा एक घण्टा	३००	प्रशासन शाखा	४

	पत्र आदि । वडा अध्यक्षको रोहबरमा भएको छुट जग्गाको किटानी साथको सर्जमिन मुचुल्का । न.पा. बोर्डको निर्णय				
वैदेशिक सिफारिस	आयस्रोत प्रमाणित कागज (वैदेशिक प्रयोजनको लागि) नागरिकता प्रमाण-पत्रको प्रमाणित प्रतिलिपि । जन्ममिति खुलेको शैक्षिक योग्यताको प्रमाण-पत्रको प्रमाणित प्रतिलिपि । आर्थिक अवस्था पुष्टि हुने प्रमाणको प्रमाणित प्रतिलिपि कून तहको अध्ययनको लागि कहाँ जाने हो सो सम्बन्धी कागजात । विद्यार्थीको अभिभावक आफै उपस्थित भई अध्ययनको लागि विदेश पठाउने मञ्जुरीनामा कागज पेश गर्नुपर्ने छ ।	सम्पूर्ण कागजातहरु समावेश भई आएको अवस्थामा एक घण्टा	७०० देखि २५००	प्रशासन शाखा	४
जन्म दर्ता	शशुको बाबु वा आमाको नागरिकता प्रमाण-पत्रको प्रमाणित प्रतिलिपि एकाघरका परिवारको सदस्य उपस्थित भई अनुसूची- २ बमोजिम फाराम गर्ने । बाबु वा आमाको नेपाली नागरिकताको प्रमाण पत्र नभएमा वडा कार्यालयको स्थलगत सरजमिन सूचकको ना.प्र.प्रतिलिपि । अस्पतालमा जन्म भएको भए सम्बन्धित अस्पतालको प्रमाणित कागज । बाबु आमाको नागरिकता नभएकोखण्डमा सम्बन्धित वडा अध्यक्षको सिफारिस पत्र ।	सम्पूर्ण कागजातहरु समावेश भई आएको अवस्थामा एक घण्टा	३५ दिन भित्र निशुल्क	पञ्जिकरण उपशाखा	७
मृत्यु दर्ता	मृतकको नागरिकता प्रमाण-पत्रको प्रतिलिपि । मृतकको नागरिकता प्रमाण पत्र नभएमा सम्बन्धित वडा अध्यक्षको रोहबरमा भएको सर्जमिन सहित सिफारिस पत्र । सूचकको नागरिकता प्रमाण पत्र । अनुसूची- ३ बमोजिम निवेदन फाराम ।	सम्पूर्ण कागजातहरु समावेश भई आएको अवस्थामा एक घण्टा	३५ दिन भित्र निशुल्क	पञ्जिकरण उपशाखा	७
विवाह दर्ता	दुलहीको नागरिकता प्रमाण पत्र नभएमा जन्म दर्ता वा बाबुको नेपाली नागरिकताको प्रतिलिपि वा शैक्षिक योग्यताको प्रमाण पत्र प्रतिलिपि नागरिकता प्रमाण-पत्र प्राप्त नभएको अवस्थामा वडा अध्यक्षको रोहबरमा भएको स्थलगत सर्जमिन सहितको सिफारिस पत्र । दुलाहा दुलही दुवैजना उपस्थित भई अनुसूची- ४ भरी पेश गर्नुपर्ने छ ।	सम्पूर्ण कागजातहरु समावेश भई आएको अवस्थामा एक घण्टा	३५ दिन भित्र निशुल्क	पञ्जिकरण उपशाखा	७
बसाई सराई दत्त	घरमूलीको नागरिकता प्रमाण-पत्रको प्रतिलिपि । बसाई सराई दर्ता सम्बन्धित	सम्पूर्ण कागजातहरु समावेश	३५ दिन भित्र निशुल्क	पञ्जिकरण उपशाखा	७

	गा.वि.स./न.पा.को प्रमाणित कागजपत्र आवश्यकता अनुसार जग्गाधनी दर्ता प्रमाण पूर्जाको प्रतिलिपि । घरमूली आफै वा बसाई सराई गरेको व्यक्तिहरु मध्येबाट नेपाली नागरिकता प्राप्त गरेको व्यक्ति उपस्थित भै अनुसूची- ६ भरी पेश गर्नुपर्ने छ ।	भई आएको अवस्थामा एक घण्टा			
बसाई सराई गरी जाने	बसाई सरी गरी जाने व्यक्तिको हकमा बसाई सराई गरी जाने स्थानको जग्गा धनी पूर्जाको प्रतिलिपी वा स्थायी बसोबास भएको पुष्टि हुने अन्य कागजात नेपाली नागरिकताको प्रमाण पत्र सम्बन्धित व्यक्ति उपस्थित भै अनुसूची ६ भरी पेश गर्नु पर्नेछ ।	सम्पूर्ण कागजातहरु समावेश भई आएको अवस्थामा एक घण्टा	३५ दिन भित्र निशुल्क	पञ्जिकरण उपशाखा	७
सम्बन्ध विच्छेद	सम्बन्ध विच्छेद भएको सम्मानित अदालतको फैसला आदेशको प्रमाणित प्रतिलिपि समेत समावेश गरी पुनरावेदन गर्ने म्याद समाप्त भएपछि सरोकारवाला आफै उपस्थित भै अनुसूची- ५ भरी पेश गर्नुपर्ने छ । महिलाले सम्बन्ध विच्छेद गर्दा पुरुष पक्षको स्थायी ठेगाना भएको गा.वि.स वा नगरपालिकामा दर्ता गर्नुपर्ने छ ।	सम्पूर्ण कागजातहरु समावेश भई आएको अवस्थामा एक घण्टा	३५ दिन भित्र निशुल्क	पञ्जिकरण उपशाखा	७
घर नक्सा पास इजाजत सम्बन्धि प्रक्रिया	क) सम्बन्धित जग्गाधनीले दस्तखत गरेको निवेदन ख) नागरिकता प्रमाण पत्रको प्रतिलिपी ग) जग्गाधनी प्रमाण पुर्जा प्रतिलिपी ३) एकिकृत सम्पत्ति कर तिरेको रसिद	दर्ता भई आएमा अमिन खटाउने पत्र लेख्ने १ दिन	४ देखि १८.५० प्रति वर्ग फिट	योजना शाखा र घर नक्सा उपशाखा	५,९,१०
अमिनबाट जग्गा नापजाँच	ड) कि.नं. स्पष्ट देखिने ब्लुप्रिन्ट र ट्रेस	३ दिनभित्र अमिनले प्रतिवेदन दिने			
सिधियारको नाममा १५ दिने सूचना प्रकाशित	क) न.पा. बाट स्वीकृत कन्सल्टेन्सीबाट निवेदकले सक्कल घरको नक्साको २ प्रति पेश गर्नुपर्ने	सोही दिन कार्यालय समयभित्र			
सूचना टाँस मुचुल्का पेश	निवेदकले सिधियार अनिवार्य उपस्थित गराउनु पर्ने र २ जना साक्षी	२ दिन			
घर नक्सा सर्जमिन पेश गर्ने	सिधियारहरुलाई अनिवार्य उपस्थित गराउनु पर्ने र २ जना साक्षी	३ दिन			
सिधियार अनुपस्थित भएमा	२ जना साक्षी र सम्बन्धित व्यक्तिले नगरपालिकामा सूचना प्रकाशितको लागि निवेदन पेश गर्नुपर्ने	सोही दिन पत्रिकामा सूचना प्रकाशित गर्ने (१५			

		दिनको)			
तल्लिम	ठेकेदार र घरधनी स्वयम उपस्थित हुनुपर्ने	१ दिन			
प्लिनथलेभल सम्मको	सम्पूर्ण कागजात पेश भै आएमा	१ दिन			
प्लिनथलेभल सम्मको चेकजाँच	ड.पि.सी.गर्नुभन्दा कम्तिमा २ दिन प्राविधिक चेकजाँचको लागि निवेदन पेश गर्नु पर्ने	निवेदन पेश भएको २ दिन			
सुपरस्ट्रक्चर इजाजत	क) सम्बन्धित कन्सल्टेन्सीबाट तयार गरिएको सुपरस्ट्रक्चर नक्सा २ प्रति ख) सम्बन्धित व्यक्तिको फोटो २ प्रति ग) सम्भौता बमोजिमको निर्माण कार्यको आवश्यक फोटो	१ दिन			
घर निर्माण कार्य सम्पन्न	क) निवेदन ख) घर निर्माण भएको घरको चार फेसको फोटो ४ प्रति ग) सम्बन्धित व्यक्तिको फोटो २ प्रति घ) सम्बन्धित कन्सल्टेन्सीको सिफारिस ३) नगरपालिकाबाट चेकजाँच	२ दिन			
निर्माण कार्य सम्पन्न फायल तयारी	स.नं. १ देखि १२ सम्मको कार्य पूरा भएमा	१ दिन			
तला थप	क) प्लिनथलेभल बाहेकका अन्य सम्पूर्ण प्रक्रिया अपनाउनुपर्ने	माथि उल्लेख भए अनुसार			
आयोजना सम्भौता सम्बन्धमा	सम्बन्धित टोल विकास संस्थाको वा अन्य सरोकारवालाको सिफारिसमा न.पा. अनुदान कार्यविधि २०६९ अनुसार उपभोक्ता समूह वा अनुगमन समिति गठन भएको निर्णय, योजना स्वीकृतिको फोटोकपी लागत इष्टिमेट, नक्सा र डिजाइन आयोजनाको कूल लागत मध्ये जनश्रमबाट ब्यहोर्ने रकमको हकमा सम्बन्धित पक्षबाट प्रतिवद्धता व्यक्त भएको प्रमाण ठेक्का पट्टाबाट निर्माण कार्य गर्दा ठेक्का सम्भौता ब	सम्पूर्ण कागजातहरु पेश भई आएको आवश्यक प्रक्रिया बमोजिम	निः शुल्क	योजना शाखा	१०
घरबाटो सिफारिस	जग्गाधनीको नेपाली नागरिकताको प्रमाण-पत्रको प्रतिलिपि र जग्गाधनी दर्ता प्रमाण पूर्जाको सक्कल प्रमाण । घर नक्शापास प्रमाण-पत्रको प्रमाणित प्रतिलिपि । (घर भएमा) नापी शाखाबाट प्राप्त जग्गाको नक्शा घर जग्गा खरीद बिक्री गर्ने प्रयोग कर्ताको भएमा जग्गा खरीद बिक्री गर्न तयार भएको	सम्पूर्ण कागजातहरु पेश भई आएको अवस्थामा एक दिन	५५० देखि २५००	योजना शाखा र घर नक्सा उपशाखा	९,१०

	लिखित कागज निवेदन साथ संलग्न हुनुपर्ने छ । एक कट्टा भन्दा माथिको हकमा जग्गा विकास कार्यमा लाग्ने कर तिरेको रसिद				
घर नक्शा पास प्रमाण पत्र नामसारी	सम्बन्धित व्यक्तिको निवेदन नेपाली नागरिकता प्रमाण-पत्रको प्रतिलिपि जग्गाधनी प्रमाण पूर्जाको प्रतिलिपि । पास गरिएको नक्शा तथा प्रमाण-पत्रको सक्कलै प्रति । मृत्यु भएको व्यक्तिबाट भए मृत्युदत्ता प्रमाण-पत्र र आफ्नो हकाधिकार पुष्टि गर्ने प्रमाण-पत्र । मालपोतबाट पारित लिखत	सम्पूर्ण कागजातहरु पेश भई आएको अवस्थामा एक दिन	१००० देखि १५००	योजना शाखा र घर नक्सा उपशाखा	९,१०
चार किल्ला सिफारिस	संघियारको नाम र कि.न. खुलेको सम्बन्धित व्यक्तिको निवेदन नेपाली नागरिकताको प्रमाण-पत्रको प्रतिलिपि । जग्गाधनी दर्ता प्रमाण पूर्जाको प्रतिलिपि घर नक्शापास गरेको प्रमाण-पत्रको प्रतिलिपि (घर निर्माण भएको हकमा) नापी शाखाबाट प्राप्त जग्गाको नक्शा	सम्पूर्ण कागजातहरु पेश भई आएको अवस्थामा साही दिन	५०० देखि ७५०	घर नक्सा उपशाखा	९
आयोजनाको किस्ता रकम भूक्तानी र आयोजनाको फरफारक	सम्बन्धित उपभोक्ता समितिको निर्माण कार्य सम्पन्न, सम्पूर्ण खर्च सार्वजनिक गरेको निर्णय, अनुगमन समितिको र टोल विकास संस्थाको सिफारिस कार्य सम्पन्नको फरक फारकका लागि उपभोक्ता समितिबाट भएको आवेदन पत्र । सार्वजनिक परीक्षण प्रतिवेदन जाँचपास समितिबाट भएको निर्णय प्रति ।	सम्पूर्ण कागजात समावेश भई आएको अवस्थामा सोही दिन	निःशुल्क	योजना शाखा र आर्थिक प्रशासन शाखा	३,१०
बिद्युत, खानेपानी तथा टेलिफोन सिफारिस	सम्बन्धित व्यक्तिको निवेदन सम्बन्धित व्यक्तिको नागरिकता प्रमाण-पत्र र जग्गाधनी प्रमाण पूर्जाको प्रतिलिपि । घर नक्शापास वा इजाजत प्रमाण-पत्रको प्रतिलिपि ०३५ माघ १५ गतेभन्दा अगाडि बनेको घरको हकमा सम्बन्धित वडा अध्यक्षको सर्जमिन सहितको सर्जमिन सहितको सिफारिस पत्र । खानेपानी सिफारिसका लागि सम्बन्धित खानेपानी उपभोक्ता समितिको कार्यालयबाट सिफारिस पत्र सुकुम्वासीको हकमा टोल विकास संस्थाबाट निर्णय सहितको सिफारिस पत्र	सम्पूर्ण कागजात समावेश भई आएको सोही दिन	छुट्टा	घर नक्सा उपशाखा	९
बिद्युत, खानेपानी तथा	सम्बन्धित व्यक्तिको निवेदन जग्गाधनी प्रमाण पूर्जा र नागरिकताको	सम्पूर्ण कागजात	७००	योजना शाखा र	९,१०

टेलिफोन नामसारीवा ठाउँसारी सिफारिस	प्रतिलिपि । घर नक्सापास प्रमाणपत्र र इजाजत मालपोतबाट पारित लिखत (किटान गरिएको) लिखत वा मंजुरीनामा महसुल कार्ड सक्कल	समावेश भई आएको सोही दिन		घर नक्सा उपशाखा	
कि.न. र ज. वि.संशोधन	सम्बन्धित व्यक्तिको निवेदन लालपूर्जा, नागरिकता, ब्लु प्रिन्ट (कित्ता काट भएको नक्सा) घर नक्सा र इजाजतको सक्कल कागजात प्राविधिकको फिल्ड रिपोर्ट	निवेदन दर्ता भएको अर्को दिन	५००	योजना शाखा र घर नक्सा उपशाखा	९,९०
घर कायम सिफारिस	सम्बन्धित व्यक्तिको निवेदन नक्सापास भएको घरको नक्सा र प्रमाण पत्रको प्रतिलिपी जग्गा धनी प्रमाण पुर्जा र नागरिकताको प्रतिलिपी घरको फाटो र प्राविधिक रिपोर्ट	सम्पूर्ण कागजातहरु पेश भई आएको अर्को भोलिपल्ट	१५०० देखि २५००	योजना शाखा र घर नक्सा उपशाखा	९,९०
विद्यालय स्वीकृतको लागि सिफारिस	प्रस्तावित विद्यालय व्यवस्थापन समितिको निर्णय सहितको मागपत्र । विद्यालय जग्गा, भवन, खेल मैदान, फर्निचर लगायतको भौतिक पूर्वाधारको विवरण । फोहर मैला व्यवस्थापन र अपांग, बालमैत्री शौचालय निर्माण भएको शिक्षकहरुको विवरण । वडा अध्यक्षको सिफारिस पत्र । विद्यालय अध्ययन गर्न आउने विद्यार्थीको सम्भावित विवरण तथा अभिभावकहरुको प्रतिवद्धता ।	सम्पूर्ण कागजातहरु पेश भई आएको अवस्थामा एक दिनभित्र	२००० देखि ४०००	प्रशासन शाखा समाज कल्याण शाख	४,९९
टोल विकास संस्था दर्ता	सम्बन्धित टोल विकास संस्थाको साधारण सभाबाट अलग हुने निर्णय बिधान २ प्रति पदाधिकारीहरुको नेपाली नागरिकताको प्रतिलिपी १, १ प्रति अध्यक्षको फोटो नयां गठन हुने टो.वि.सको घरधुरी र जनसंख्या विवरण	न.पा. बोर्ड बैठकको निर्णय भएको दुई दिन	नि:शुल्क	साभेदारी उपशाखा	१४
घर जग्गा मूल्यांकन सिफारिस	सम्बन्धित व्यक्तिको नागरिकता प्रमाण-पत्रको प्रमाणित प्रतिलिपि । जग्गाधनी प्रमाण पूर्जाको प्रमाणित प्रतिलिपि । घर निर्माण भएको अवस्थामा घर नक्शापास प्रमाण-पत्रको प्रतिलिपि नगरपालिकाको शहरी क्षेत्रभन्दा बाहिरको वडा अन्तर्गत पर्ने भएमा घर निर्माण गर्ने स्वीकृत इजाजत पत्रको प्रतिलिपि । सम्बन्धित वडा अध्यक्षको सिफारिस पत्र ।	सम्पूर्ण कागजात समावेश भई आएको अवस्थामा ३ घण्टा	२० देखि ५५ प्रतिशत	कर उपशाखा	

व्यापार व्यवसायको इजाजत	सम्बन्धित व्यक्तिको नागरिकता प्रमाण-पत्रको प्रतिलिपि सहित निवेदन पत्र । थोक व्यापार व्यवसाय गर्नेको हकमा डिलरसिप प्राप्त गरेको प्रमाण-पत्रको प्रतिलिपि । हालसालै खिचेको पासपोर्ट साइजको फोटो २ प्रति । आयकर दर्ता प्रमाण-पत्र । वडा अध्यक्षको सिफारिस ।	सम्पूर्ण कागजातहरू समावेश भई आएको अवस्थामा एक दिनभित्र	३६० देखि २५०००	कर उपशाखा	
उद्योग स्थापनाको लागि सिफारिस	सम्बन्धित व्यक्तिको नागरिकता प्रमाण-पत्र । उद्योग स्थापना गर्ने जग्गा भाडामा प्रयोग गर्ने भए जग्गा दिने व्यक्तिको मञ्जुरीनामासहित सम्झौता पत्र । उद्योग स्थापना गर्ने स्थलको जग्गाधनी दर्ता प्रमाण पूर्जा र उद्योग व्यवसाय सञ्चालन गर्ने घरको नक्शापास प्रमाणको प्रतिलिपि । चारकिल्लाका संधियारहरूको लिखित सहमति पत्र । सम्बन्धित वडा अध्यक्षको सर्जमिन सहितको सिफारिस पत्र । कानूनले निषेध गरेका उद्योग, व्यवसाय तथा सडक अवरोध गर्ने गरी र वातावरणीय प्रभावमा प्रतिकूल आउने उद्योग स्थापना गर्न सिफारिस गरिने छैन सम्बन्धित व्यवसायिको नागरिकता प्रमाण-पत्रको प्रतिलिपि ।	सम्पूर्ण कागजातहरू समावेश भई आएको अवस्थामा ३ घण्टा भित्र	९००	कर उपशाखा	
उद्योग व्यापार, व्यवसाय दर्ता लगत कट्टा	सम्बन्धित व्यवसायिको नागरिकता प्रमाण-पत्रको प्रतिलिपि । सम्बन्धित वडा अध्यक्षको सिफारिस पत्रको प्रमाणित प्रतिलिपि ।	सम्पूर्ण कागजातहरू समावेश भई आएको अवस्थामा २ घण्टा	२०० देखि ९००	कर उपशाखा	
सवारी साधनहरू दर्ता तथा नबिकरण गर्दा	नेपाली नागरिकता प्रमाण-पत्रको प्रतिलिपि । सवारी साधन खरीद गर्दाको बिल भौचर । सवारी साधनको फोटोकपी २ प्रति । विदेशबाट खरीद गरी ल्याएको सवारी साधन भएमा भन्सार निस्साको प्रमाण ।	सम्पूर्ण कागजातहरू समावेश भई आएको अवस्थामा २ घण्टा	२० देखि १२००	कर उपशाखा	

घोराही नगरपालिकासम्बन्धी :

वारुण यन्त्र (दमकल) :

०८२-५६०४९९

कार्यालय प्रमुख :

०८२-५६०९६२, फ्याक्स : ०८२-५६०९६२

URL :

www.ghorahimun.gov.np

Email :

ghorahimun@ntc.net.np

एक्सटेन्सन लाइन :

०८२-५६०४७०-२०१

अपरेटर सेवा

कार्यकारी अधिकृत :

०८२-५६०४७०-२०२

आर्थिक प्रशासन शाखा :

०८२-५६०४७०-२०३

प्रशासन शाखा :

०८२-५६०४७०-२०४

योजना तथा प्राविधिक शाखा :

०८२-५६०४७०-२०५

कर उपशाखा :

०८२-५६०४७०-२०८

घर नक्सापास उपशाखा :

०८२-५६०४७०-२०९

योजना तथा प्राविधिक शाखा :

०८२-५६०४७०-२१०

समाज कल्याण शाखा :

०८२-५६०४७०-२११

साभेदारी विकास उपशाखा :

०८२-५६०४७०-२१२

नगर सूचना केन्द्र :

०८२-५६०४७०-२१४

निर्णय गर्ने प्रक्रिया र अधिकारी:

वडा भेला, नागरिक समाज, संचारकर्मी, एकीकृत योजना तर्जुमाबाट छनौट भई नगर नगरपरिषदमा पेश भएका भई परिषदबाट पारित नीति तथा कार्यक्रम र अन्य आवश्यक कार्यक्रमलाई नगरपालिकाको बोर्ड बैठकबाट निर्णय गरी शाखागत रुपमा कार्यन्वयन गर्ने गरिन्छ। जनप्रतिनिधि रिक्त हुदा जनप्रतिनिधिको जिम्मेवारी समेत कार्यकारी अधिकृतलाई अधिकार प्रत्योजन गरेको हुदा कार्यकारी अधिकृतबाट हुदै आएको छ।

मनिर्णय उपर उजुरी सुन्ने अधिकारी:

गुनोसो सुन्ने अधिकारीको रुपमा यस कार्यालयका ई. रामधन श्रेष्ठलाई तोकेको छ। निर्णय उपर उजुरी सुन्ने अधिकारीको रुपमा कार्यकारी अधिकृतलाई दिएको छ।

बित्तीय प्रगति(रु. हजारमा)

क्र.स.	श्रोत	निकास		खर्च	
		चालु	पूँजीगत	चालु	पूँजीगत
१	निशर्त	०	२०७२९	५२७४३	७२५९१९९
२	सशर्त	२८२७०१६७	८४१०	१३६२१७३	०
३	कार्यक्रम / आयोजना	४८०	०	११८३२५	०
४	अन्य	०	०	०	०
५	राजस्व बाडफाइ				
६	आन्तरिक	६९९५१६६	०	१०५०३१६८	८६१८८
	जम्मा	३५७४६१३३	२९१३९	१३५७७०९	७३४६१८७

यस अबधिका मुख्य उपलब्धिहरु:

स्थानीय भौतिक पुर्वाधार			
विवरण	इकाई	आयोजनामा हालसम्म भएको खर्च रु. (हजारमा)	लाभान्वित जनसंख्या
सडक:	कि.मी.		
सडक कालोपत्रे	कि.मी. १५	१७६१४७	७६२
ट्याक खोल्ने	कि.मी. १.३६	१७६१४७	३६५
ग्राभेल	कि.मी. ४	६२३१२६	१०३२
मर्मत संभार	कि.मी. १४.९७	१०९९१४	५०१३
पुल	संख्यामा(मि.)		
कल्भर्ट ह्युम पाइप	गोटा २१	३७३६	२०१८
सिचाई तथा नदी नियन्त्रण			
सिचाई	हेक्टर ३	९४११७	३६५
बिद्युत/लघु जलबिद्युत तथा बैकल्पिक उर्जा	लाभान्वित ३०५ घरधुरी	३८४१४	१२५४
लाइन विस्तार	कि.मी ७	३८३६	१३९
बन तथा बातारण	कि.मी.		
वातावरण	१ गोटा	१४५	१८४२
शिक्षा तथा संस्कृति			
धार्मिक तथा पुरातात्विक स्थलको संरक्षण तथा निर्माण	१ गोटा	५४	२९०
अन्य	१ वटा	११७६४	३६२

पंञ्जिकरण

क्र.स	विवरण	संख्या
१	जन्म	४७१
	छोरा	२३०
	छोरी	२४१
२	मृत्यु	७७
	पुरुष	४९
	महिला	२८
३	बसाई सराई परिवार संख्या	२१२
४	विवाह	३०३
५	सम्बन्ध बिच्छेद	३

सूचना अधिकारी र प्रमुखको नाम पद

प्रमुख

नाम: कृष्णप्रसाद सापकोटा

पद: कार्यकारी अधिकृत

सूचना अधिकारी

नाम: प्रेमबहादुर के.सी.

पद: ना. सु.

ऐन, नियम, विनियम वा निर्देशिकाको सूची

१) नागरिक वडा पत्र

२) स्वास्थ्य सरसफाइ तथा वातावरण निर्देशिका- २०५९

३) टोल विकास संस्था संचालन सम्बन्धी निर्देशिका-२०६१

४) एकीकृत सम्पत्तिकर व्यवस्थापन निर्देशिका-२०६१

५) साभेदारी विकास कोष विनियमावली- २०६१

६) भवन निर्माण तथा सडक मापदण्डसम्बन्धी निर्देशिका- २०६३

७) कर्मचारी प्रशासन सम्बन्धी विनियम- २०६५